

STOCKHOLM/SKÅ-EDEBY

ESSE

Radiofrekv. SKÅ RADIO: 123.200

Höjd 17 ft / 5 m

VIKTIG INFORMATION

- PPR: 08- 560 405 74 tel.svarare
- Flygning över Stenhamra samhälle och Kumla by (800 m nordost om fältet) samt Färjestaden (2.5 km nordnordost om fältet) skall undvikas
- Trafikvarvshöjd 600 ft MSL
- THR 03 och 29 inflyttade 100 m
- Modellflygning
- Nära Bromma CTR
- Helikopterflygning endast för räddningstjänst el. motsvarande
- "Studs och gå" ej tillätet före 08.00 och efter 18.00 LT samt lör-, sön- o. helgdagar
- Angöring utifrån till trafikvarvet bör ske på 1000 ft MSL

SVENSKA FLYGFÄLT

Utgiven av KSAB

FEB 2006



ÄGARE/BRUKARE

KSAB

Skå-Edeby Flygplatsförening

TELEFON

Flygplatsen

08- 560 405 74

Tekn.Högskol.FK

08- 560 400 64

Flygplatschef Åke Kjellgren

070- 548 85 85

FÄLTYTÄ

Gräs

BELYSNING

—

HINDER

Skog före stråk 29

BRÄNSLE

(OBS! Måste beställas i förväg)

Avgas 100 LL (Kontant)

Avgas 91/96 UL (Kontant)

LOGI

Övernattningsmöjlighet
i klubbstugan

FÄLTOMRÅDET



TAXI

08- 560 340 00

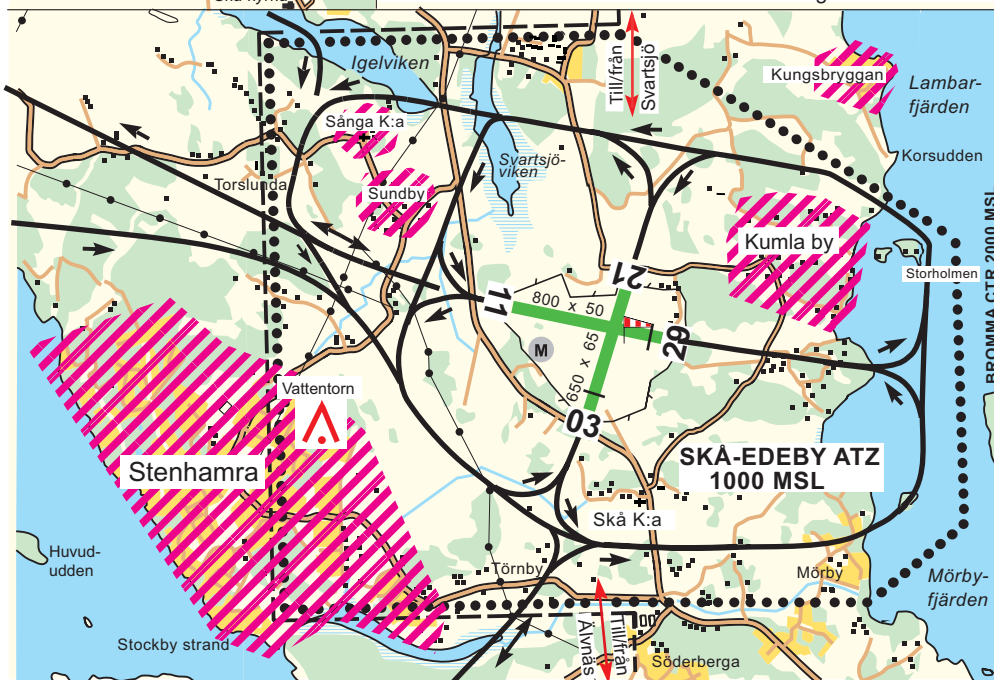
ÖVRIGT

Landningskort kan lösas för kalenderår

Tillstånd erfordras för parkering

Minska varvtal och effekt då säker höjd uppnåtts

www.ska-edebys.se



P Fpl.parkering **B** Bränsle **M** Modellflyg

Buller känsligt område

Rekommenderad flygväg

ORIENTERINGSKARTOR S.Bohlin 08-768 69 10
KARTCENTRUM, Vällingby tel. 08- 687 98 00 www.lantmateriet.se/kartcentrum M06????