



• •

_____2009

2008

2009



«
2008 » (-
)
.
,
,
,
« »
.
,
,
.



1.				
		2008	4
1.1.			4
1.2.			10
2.			1-3	14
2.1.		1-3	14
2.2.	1-3		16
2.2.1.		,	16
2.2.2.		,	21
3.			4	26
3.1.	4		26
3.1.1.		,	28
3.2.2.		,	29
4.			31
4.1.			31
4.2.			33
4.2.1.		,	33
4.2.2.		,	36
5.			37
5.1.			38
5.1.1.		,	39
5.1.2.		,	39
6.			41
6.1.		,	42
6.2.		,	,	44
6.3.		,	,	44
7.			46
7.1.			47
7.2.			48
7.3.			49
8.			SAFA	55
9.			61
10.			65
			67
1.		1-3	67
2.		4	75
3.			82
4.			87
5.			94



1.

2008

2008 : ()
 25 , 14 ,
 140- , 925 , 5
 64 .
 :
 13 , - 8 ,
 129- (23- 106-).
 , 16 (5 11)
 .
 ,
 10 :
 : 2007 11 ,
 - 7 , 30- (18- 67 (14 12-
).
 53)
 7
 12 , 6 , 11
 .
 2007 12
 , 6 . 11 .

1.1.

1.1. , 2007 ,

1.1

2008

КЛАССИФИКАЦИЯ		ГОДЫ	ВСЕГО	В том числе на:			
				САМОЛЕТАХ		ВЕРТОЛЕТАХ	
				1-3 класса	4 класса	1-2 класса	3-4 класса
АВИАЦИОННЫЕ ПРОИСШЕСТВИЯ		2008	13	3	3	3	4
		2007	11	2	2	5	2
Катастрофы		2008	8	2	2	3	1
		2007	7	2	0	4	1
Погибло		2008	129	97	7	22	3
В том числе:	экипаж	2008	23	13	3	5	2
		2007	18	6	0	11	1
	пассажиры	2008	106	84	4	17	1
		2007	12	7	0	5	0
Аварии		2008	5	1	1	0	3



КЛАССИФИКАЦИЯ	ГОДЫ	ВСЕГО	В том числе на:			
			САМОЛЕТАХ		ВЕРТОЛЕТАХ	
			1-3 класса	4 класса	1-2 класса	3-4 класса
	2007	4	0	2	1	1
Списано ВС	2008	8	2	2	2	2
	2007	10	2	1	5	2

2007 . 2008

14%. 18%, -

4, 3 .

737 VP-BKO

« - »

) 14 2008 , 88 (82 (

), -8 RA-27019 « - » 03 6

2008

10

(7 3).

2008

1-3

4 -

-2. 2

2008

1 3 (54%

).

. 1.1.

, 1998 - 2005

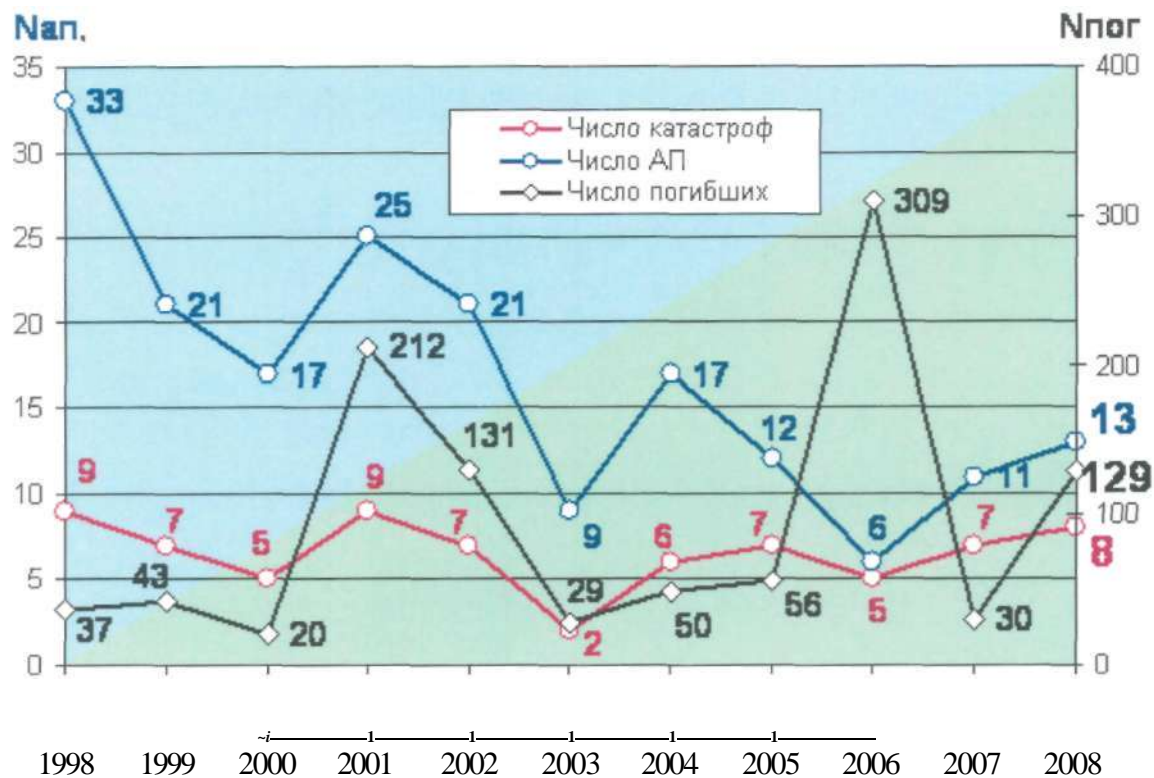
1998, 2001 2004 ,

. 1998 2003 , ()

, 2006 - 2008

(,

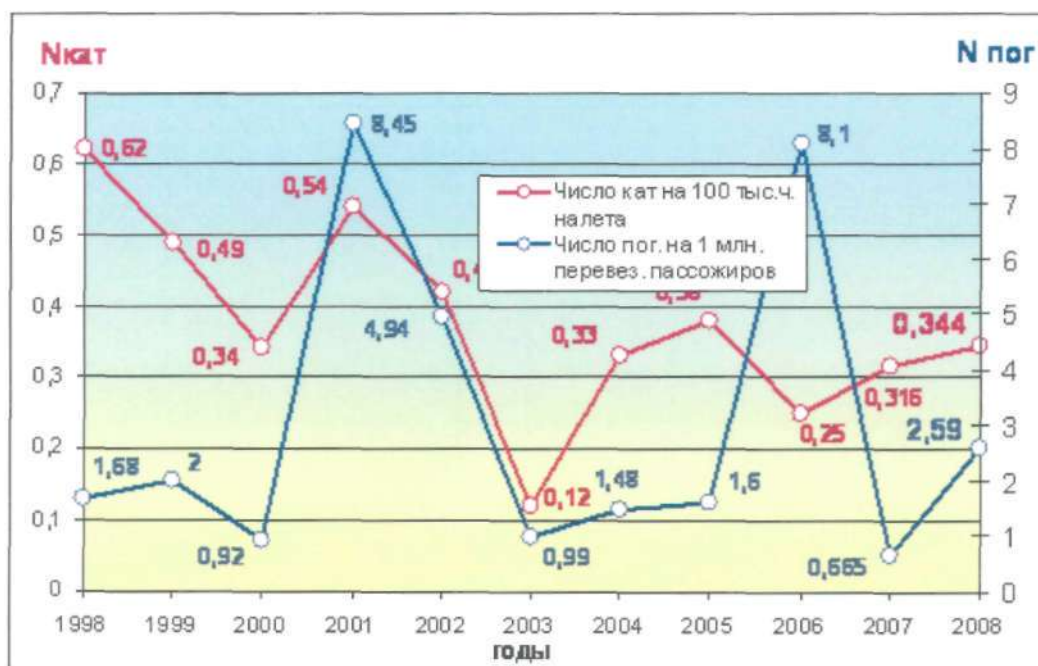
)



. 1.1.

: 100 . 1 .

1.2.



. 1.2.



1.2

2003

2006

2007

2008

2006

100

1 -2

()

2006

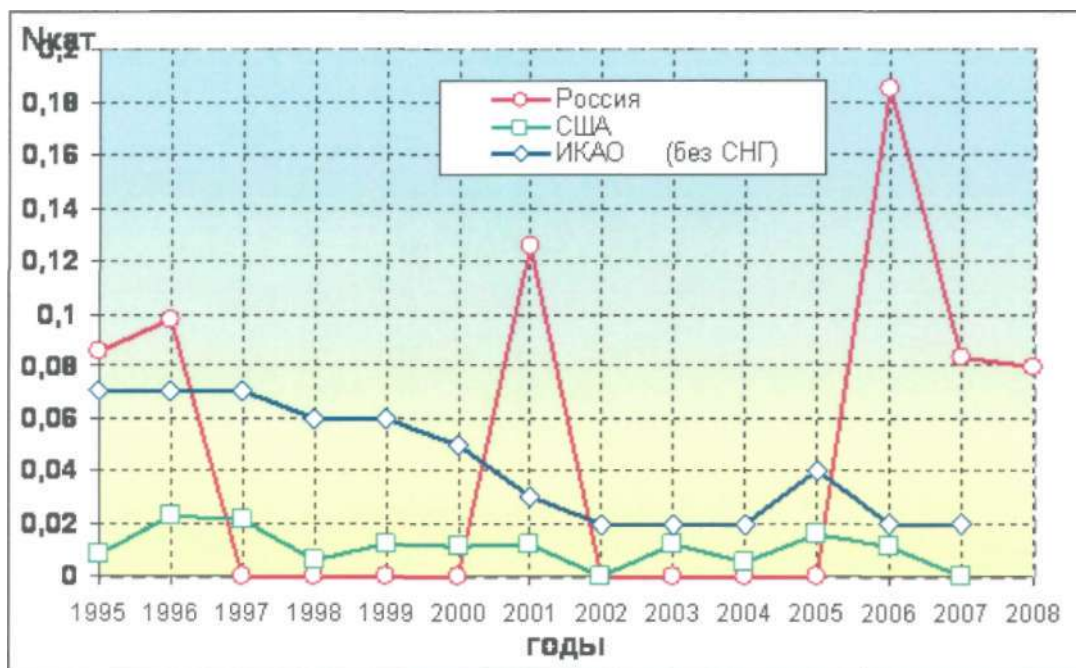
2008

1995

1.3.

1996-2006

2007-2008



1.3.

1.2.



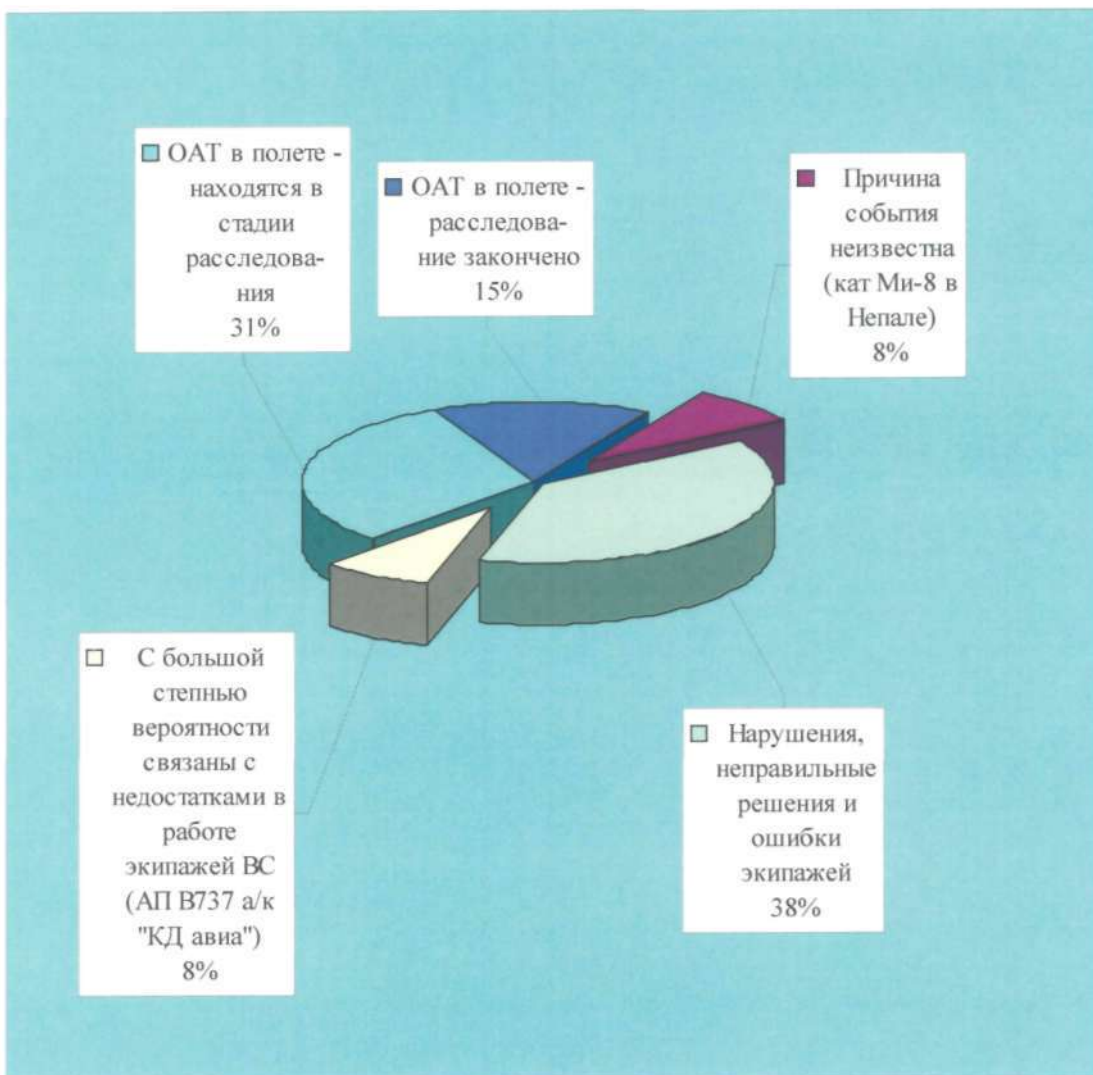
2008

Территориальное управление	Эксплуатант	Класс события	Тип ВС	Борт.№	Дата	Жертвы (кат.)
УПРАВЛЕНИЕ ЦЕНТРАЛЬНЫХ РАЙОНОВ	ООО а/к «Вертикаль-Т»	кат.	Ми-8МТВ	РА-27019	03/03/2008	3/7
	ООО «Авиапредприятие «Газпромавиа»	кат.	Ми-2	РА-15732	16/04/2008	2/1
	ОАО «Авиакомпания «Московия»	кат.	Ан-12БП	РА-12957	26/05/2008	7/2
	ООО «Авиапредприятие «Газпромавиа»	авария	Ми-2	РА-23743	01/09/2008	
ПРИБСКОЕ УПРАВЛЕНИЕ	ОАО а/к «ЮТэйр»	кат.	Ми-8Т	РА-22599	02/07/2008	-/9
СЕВЕРО-ЗАПАДНОЕ УПРАВЛЕНИЕ	ООО «Мурманская авиационная компания»	авария	Ми-2	РА-14094	01/02/2008	
	ЗАО Авиакомпания «СПАРК+»	кат.	Ми-8МТ	РА-06152	30/03/2008	2/1
	ОАО "КД авиа"	авария	В737	EI-DON	01/10/2008	
ФСНСТ	ООО «Корпорация «Авиалесоохрана»	кат.	Ан-2	РА-01132	27/06/2008	2/3
Эксплуатант ВС неизвестен, собственник ВС – а/к «Беркут»		кат.	Ан-2	РА-68068	07/06/2008	1/1
АРХАНГЕЛЬСКОЕ УПРАВЛЕНИЕ	ЗАО «Аэрофлот-Норд»	кат.	В737	VP-BKO	14/09/2008	6/82
КРАСНОЯРСКОЕ УПРАВЛЕНИЕ	ООО «Аэро-Транзит»	авария	Ан-2	РА-68126	29/08/2008	
ПРИВОЛЖСКОЕ УПРАВЛЕНИЕ	Кировское ГУАП	авария	Ми-2	РА-20705	22/07/2008	

2008

(. 1.4).

46%



. 1.4.

40%



(-2).

, 5 , 64 2008 912 .
1.3.

13

,

2008

КЛАССИФИКАЦИЯ		ГОДЫ	ВСЕГО	В том числе на:			
				САМОЛЕТАХ		ВЕРТОЛЕТАХ	
				1-3 класса	4 класса	1-2 класса	3-4 класса
ИНЦИДЕНТЫ		2008	912	764	35	104	9
		2007	871	757	23	86	5
В том числе:	серьезные	2008	16	4	2	9	1
		2007	26	20	1	5	0
ЧРЕЗВЫЧАЙНЫЕ ПРОИСШЕСТВИЯ		2008	5	3	0	2	0
		2007	1	0	0	1	0
Погибло при ЧП		2008	1	0	0	0	0
		2007	0	0	0	0	0
ПОВРЕЖДЕНИЯ ВС НА ЗЕМЛЕ		2008	64	58	1	5	0
		2007	84	78	0	5	1

,

,

,

17 %

,

: ~ 10%, ~ 2 %, ~ 9%.

,

2008 38%

,

.

,

,

,

,

,

,

,

1-3

,

,

,

60%

-

~73 %.

,

1.2.

1.4.

2007 ,

)



2008

КЛАССИФИКАЦИЯ		ГОДЫ	ВСЕГО	В том числе на:			
				САМОЛЕТАХ		ВЕРТОЛЕТАХ	
				1-3 класса	4 класса	1-2 класса	3-4 класса
АВИАЦИОННЫЕ ПРОИСШЕСТВИЯ		2008	12	0	8	0	4
		2007	12	0	8	0	4
Катастрофы		2008	6	0	4	0	2
		2007	6	0	4	0	2
Погибло		2008	11	0	6	0	5
		2007	11	0	5	0	6
В том числе:	экипаж	2008	7	0	5	0	2
		2007	6	0	4	0	2
	пассажиры	2008	3	0	1	0	2
		2007	5	0	1	0	4
Аварии		2008	6	0	4	0	2
		2007	6	0	4	0	2
Списано ВС		2008	6	0	5	0	1
		2007	10	0	6	0	4
ИНЦИДЕНТЫ		2008	13	2	6	1	4
		2007	10	4	5	1	0

12 , 2008

11-

4

3 4

13

9 12

2008 (9 12)
()

7

12-

:

;

;

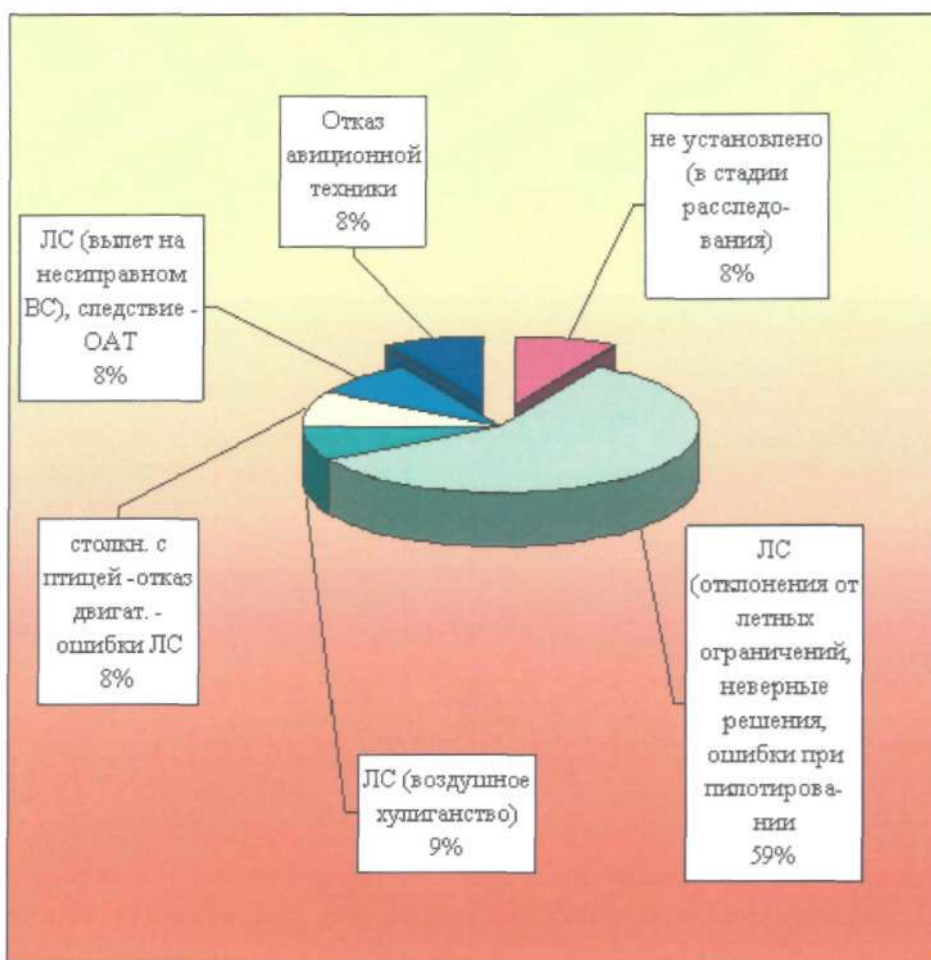


- , ;
- ;
-

(R-44 «Robinson»
).

(
R-44 «Robinson»
(7- ,
).

2008 . 1.5.



. 1.5. 2008

1.5.

2008



2008

Собственник ВС	Эксплуатант ВС (Контролирующее управление)	Класс события	Тип ВС	Бортовой номер	Дата события (местная)	Травмы эк/пасс
Частное лицо Зенищев А.Л.		авария	R-44 «Robinson»	RA-04226	17.02.2008	
Частное лицо Смирнов А.В.	НП а/к «АЭРО-СИТИ» (Уральское управление)	кат.	R-44 «Robinson»	RA-04223	02.03.2008	1/1
Частное лицо Сухарев В.С.		кат.	ABC-52	RA-0872G	25.05.2008	2/-
ООО «Джабиру» (г.Волгоград)	Волгоградская Обл.общ.орг. "Авиационно-технический клуб "Агролет" (Южное управление)	кат.	X-32 B-1 «Бекас»	RA-0115G	03.06.2008	1/-
Частное лицо Мазгаров Х.Х. (г. Пермь)		авария	СП-36У	RA-0874G	17.06.2008	
Частное лицо Шестаков В.В. (г. Троицк Моск. обл)	"ИЧП Хабалов С.Л." (Управление Центральных районов)	авария	Авиатика- МАИ-890	RA-0847G	20.06.2008	
ООО «Аэроклуб «Норд Эйр» (Санкт-Петербург)		кат.	Прочие самолеты 4 кл.	RA-67706	02.07.2008	1/-
Частное лицо Фотиев С.А.	Частное лицо Фотиев С.А. (Красноярское управление)	авария	Пеликан-4	RA-0305G	18.07.2008	
ООО СК «Авантаж»	«Авиакомпания «Авантаж» (Приволжское управление)	авария	A-27 MC	RA-0053G	18.07.2008	
Пермская КОО «РОСТО»		авария	R-44 «Robinson»	RA-04211	10.08.2008	
Частное лицо Шмаков С.А.		кат.	R-44 «Robinson»	RA-04180	06.09.2008	1/1
ООО «Лада-Авиа»	ООО «Лада-Авиа»	кат.	Торга-1	RA-0962G	03.11.2008	1/1



2.

1-3

2008 1-3 () 3
- 2 (97) 1 , 764
, 3 58 .
2007 2 - 2 (13), 757 78 .
, 50% 2007 ,
1-3 , 7 .
2008 2007
, (5 - 2008 ,
20- 2007).
2008 112 AT , 121
, 531 - , :
, , .

2.1.

1-3

26.05.2008 . -12 RA-12957 «
« » . : - . 14 03
, ,
, .
, -09 ()
, .
100 . , ,
, ,
, 11 .
-09. , , 2
,
,
23...25 - , ,
, ,
16- ,
.

14.09.2008 .

737 VP-BKO « - »
: () - () .
() ,



212 .
2700 . , ,
, , , 2100 .
, 170 , .
, , 730 .
, 900 ,
360 , 600 ., -21
360 , 600 .
1240 .
6 82 .
01.10.2008 . 737-300 EI-DON « ».
: - ()
2 2 5
2 ,
Flap Disagree», QRH, Checklist QRH 737-300 «Trailing Flap Assymetry».
GPWS,
QRH -737-300 EI-DON (-737-300 EI-DON).
2500 («2»), , «-737-300»
«Landing Checklist».
()
« - »



2.2. 1-3

2.2.1.

, 2008 112 , 1-3 (14,6%)

, () , 2008 :

- 17;
- (-
-) - 13;
- (-
-) - 10;
- 10;
- 9;
- 6;
- 5;
- 3;
- 3;
- 2;
- TCAS () - 2;
- 1;
- 1;
- 1;
- 3;
- 6;
- 4.

, 2.1.

2.1 , : -154, -134, -42, -40, -24, -26 (), 737, 767 -319 ((82 %) -134 -154. , 3



2.1

1-3

2008

Типы ВС	Ту 154	Ту 134	Ту 204	Ту 214	Ил 62	Ил 76	Ил 86	Як 40	Як 42	Ан 74	Ан 24	Ан 26	Ан 140	В737	В747	В757	В767	A 310	A 319	A 320	ATR 42	ATR 72	DHC 8	всего
Типы событий																								
Грубое приземление	4	10						1				1								1				17
Отклонение от плана полёта	1	4			1		1					1		1			1	1	2					13
Отклонение от лётных ограничений	1	1	1						2		4												1	10
Выкатывание за пределы ВПП	2	3	1						2			1										1		10
Полёт при погоде ниже минимума	1	1									3			3		1								9
Попадание ВС в зону опасных метеоявлений	1	2		1							1	1												6
Опасное сближение ВС*	1	1						1	1					1										5*
Нарушение правил эшелонир.		1						1																2
Срабатывание системы TCAS														2										2
Выключение двигателей		1								1	2		1											5
Не создание посадочной конфигурации на глиссаде	1																							1
Касание земли						1																		1
Посадка на незаданную ВПП																			1					1
Столкн. С объектами на земле	3								1			1		1										6
Повреждение ВС на земле	1											1			1				1					4
Сход с РД или ВПП при рулении	2								1															3
Разгерметизация ВС														2					1					3
Прочие события	3	1	1					1	1					3			3				1		0	14
Всего:	21	25	3	1	1	1	1	4	8	1	10	6	1	13	1	1	4	1	5	1	1	1	1	112

*

3

6-

,

154),

(-154, 737 -

5

24.02.2008 .

-42 RA-42370

«

«

».

76

14R.

:

-

. 2

4.14

-42 "

";

-

,

,

-

(

,



(1 .), () " "

().

09.02.2008 . -40 RA-87342 « ».

.

.

,

.

09.09.2008 . -154 RA-85720 « »

,

28°, 334 331

/ , 79 .

,

149 ,

" "

10 / . 8-9

100

" 42 327 / , 28

(70 .).

:

2007

- 10

:

;

;

;

;

;

,

6 (2003 - 2008) 2-

5- 1-3 .

-76

RA-76402 « - »

() 02.02.2008 .

32L.

6,2 32L

14R,

500 ,

25730°, V=279 / .

,



14,6 450 $V=262$ / ,
- , 25°, 43°. V=259
15 450 ,
" / . " 6 ,
" 130-100 , 60
 , 7.6.15 -85, . 2.4, 4.2(6) -76
 , 50 9 ,
 $V_{np} - 268$ / .
(), 18°. 40 .
21 (),
21°. $V=222$ / $Ny=1.54$ (
) $Ny=1.45$ (-63) 10°. 1720
 $Nz=0,56$.
 / ()
2008 , 7 - 2007). 2007 30% (9 -
2008 5 4 (2 2)
 , 4 9-
 ,
2007
(2 - 2007 6 - 2008 , ,
-24).
 , 9- , 5 -
1000 1 600
 -
1-3 . 2007
(15 - 2007 , 17 - 2008).
10,). -154 -134 (4
 ,
-40, -26, -320.
:
- ;
- ;
- ;
- ;



2.2.2.

531

2008

2008

(

(

/

(

/

(

104

144

32

65

59

33

25

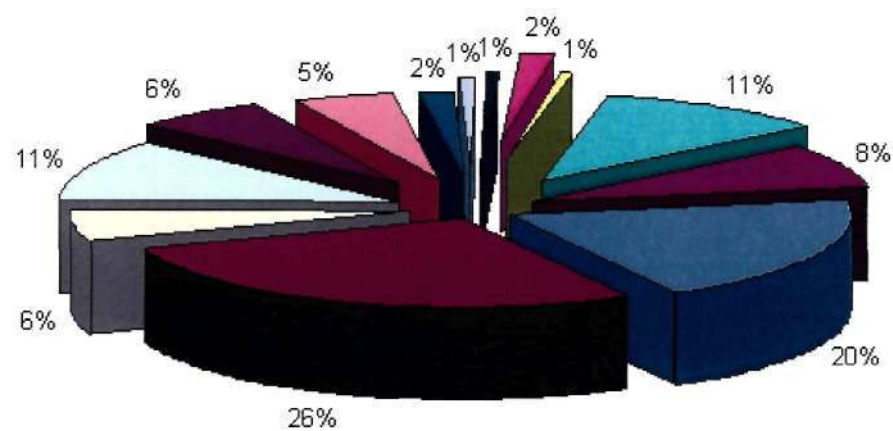
9

4

3

8

3



2.3.

2008

1



2.3, , - 26%,
/ - 20%, - 11%
- 11%.
2.3.

2.3

Отказ/неисправность по неустановленной причине	309
Командно-руководящий состав	2
Экипаж ВС	12
Персонал ИАС	33
Персонал аэродромной службы	1
Персонал службы ГСМ	1
Персонал АРЗ	6
Конструкторское бюро, завод-изготовитель	167
Прочие лица сторонних организаций	8
Эколого-орнитологические условия	1
Метеоусловия	1
Условия в аэропорту	2
Следствие предыдущих типов событий и их факторов	97
Причины события не установлены	5

, - ,
-154, -134, -42, -737, -319, -320, -767.

2008 1 -3 - /
144 2.5 ,

2.5

Отказ/неисправность двигателя (реактив)	13
Силовая установка	1
Конструкция ГТД	77
Топливная система ДВ	6
Система зажигания	1
Система отбора воздуха	2
Система управления двигателем	7
Приборы контроля двигателя	9
Система выхлопа	9
Масляная система	19
Всего	144



Тип ВС	Число событий																							
	Ту-154	Ту-134	Ту-204	Ту-214	Ил-76	Ил-86	Ил-96	Як-40	Як-42	Ан-12	Ан-24	Ан-26	Ан-140	Ан-124	В737	В747	В757	В767	А-310	А-319	А-320	ATR-42	И прочие ВС	
Система ВС	Система кондиционирования	3	3	3	2	1	1	-	2	1	-	-	-	-	30	-	-	-	2	-	4	6	3	4
	Отказ/неисправность САУ	2	-	-	-	-	-	-	-	-	-	-	-	-	-	-	-	-	-	-	1	1	-	-
	Связное оборудование	1	1	-	-	-	-	-	-	-	2	-	-	-	-	-	-	-	-	-	-	-	-	-
	Электрическая система	1	-	1	-	-	1	-	-	-	1	-	-	-	1	-	-	2	-	-	-	-	1	-
	Быт. и авар-спасат. оборуд.	-	-	-	-	-	-	-	-	-	-	-	-	-	1	-	-	2	-	-	-	-	-	-
	Противопожарное оборудование	3	2	-	-	1	-	-	-	1	-	1	-	-	3	-	-	-	-	-	-	-	-	-
	Система управления ВС	15	3	1	-	-	-	-	-	6	-	1	-	-	-	17	3	2	4	1	1	3	-	2
	Топливная система	-	-	-	-	-	-	-	-	1	-	-	-	-	-	5	-	-	-	1	1	-	-	-
	Гидравлическая система	8	1	-	-	-	1	2	1	-	-	-	-	-	-	5	2	-	2	1	1	1	-	-
	ПОС	-	-	-	-	-	-	-	-	-	-	-	-	-	-	-	-	-	-	-	-	1	-	-
ДВС	ПНО	1	6	-	-	-	-	-	-	1	-	1	-	-	-	-	-	-	-	1	-	2	-	1
	ВСУ	1	-	-	-	-	-	-	-	-	1	-	-	-	-	-	-	-	1	-	-	-	-	-
	Воздушные винты	-	-	-	-	-	-	-	-	-	1	2	1	-	-	-	-	-	-	-	-	-	-	-
	Система запуска радиоаппаратуры самолётовождения	-	1	-	-	-	-	-	-	1	-	-	-	-	-	-	1	-	-	-	-	-	-	-
	Радиоап. опознавания/ответа	-	1	-	-	-	-	-	1	1	-	2	-	-	-	-	-	-	-	-	-	2	-	-
	Радиаоп. опознавания/ответа	1	1	-	-	1	-	-	-	-	-	-	-	-	-	-	-	-	-	-	-	-	-	1
	Бортовая ЭВМ	-	-	-	-	-	-	-	-	-	-	-	-	-	-	3	-	-	-	-	-	-	-	-
	Комплексы ПНО	1	-	-	-	-	-	-	-	-	-	-	-	-	-	2	1	-	-	-	-	-	2	-
	Повреждение планера	4	4	4	-	1	-	-	1	-	-	1	-	-	-	8	1	1	1	-	3	-	1	2
	Отказ/неисправность двигателя	47	9	5	3	5	1	4	1	14	3	7	4	-	2	12	6	3	2	2	5	3	3	2
Шасси	Отказ/неисправность шасси	16	12	3	2	2	1	3	3	8	-	8	1	3	1	9	1	1	10	4	6	3	2	3
	Всего	104	44	17	7	11	5	9	9	34	5	26	6	3	3	96	15	7	26	10	22	22	12	15



86 (65%),

15%

104

75%.

10%

2.5.

2.6

Отказ/неисправность шасси	3
Основная опора и створки	11
Передняя опора и створки	5
Система уборки/выпуска шасси	28
Колеса и тормоза	34
Система управления движением на земле	9
Указатели положения шасси	16
Всего	104

60%.

47%

249

1-3

65 (27% - 59 (13%),

);

(24%),

- 25 (10%).

2008

1-3

65

30

(50%).

(63 %),

20%

(75%),

61%

737.



.

-

59 . : 26 - 33 -

, ,

, ,

154 737. , -

(74%). 15% -

- .

-

25 . : 13 - 12 -

, ,

154 737. , -

(65%). 15% -

- .



3.

4

2008 : 3
 , 2 , 3 4
 35 : 2007 , 23
 , 2008 4 ,
 2007 .

3.1

2008

4

Тип ВС	Катастрофа	Авария	С. инцидент	Инцидент	ПВС	Всего
М-101Т						
Як-18Т				5		5
Ан-2	2	1	1	10	1	15
Ан-2Т/П			1	4		5
Ан-28				7		7
Ан-3Т				2		2
Ан-38-100				2		2
Л-410УВП				2		2
РС-12/47 "Pilatus"				1		1
Всего	2	1	2	33	1	39

-2.

()

-2 RA-68068 07.06.2008 . . .

-2 RA-01132 27.06.2008 . . .

-2 RA-68126 29.08.2008 . . .

-2 (16

).

-28 (7

).

3.1.

4

4

2008

35

3.2

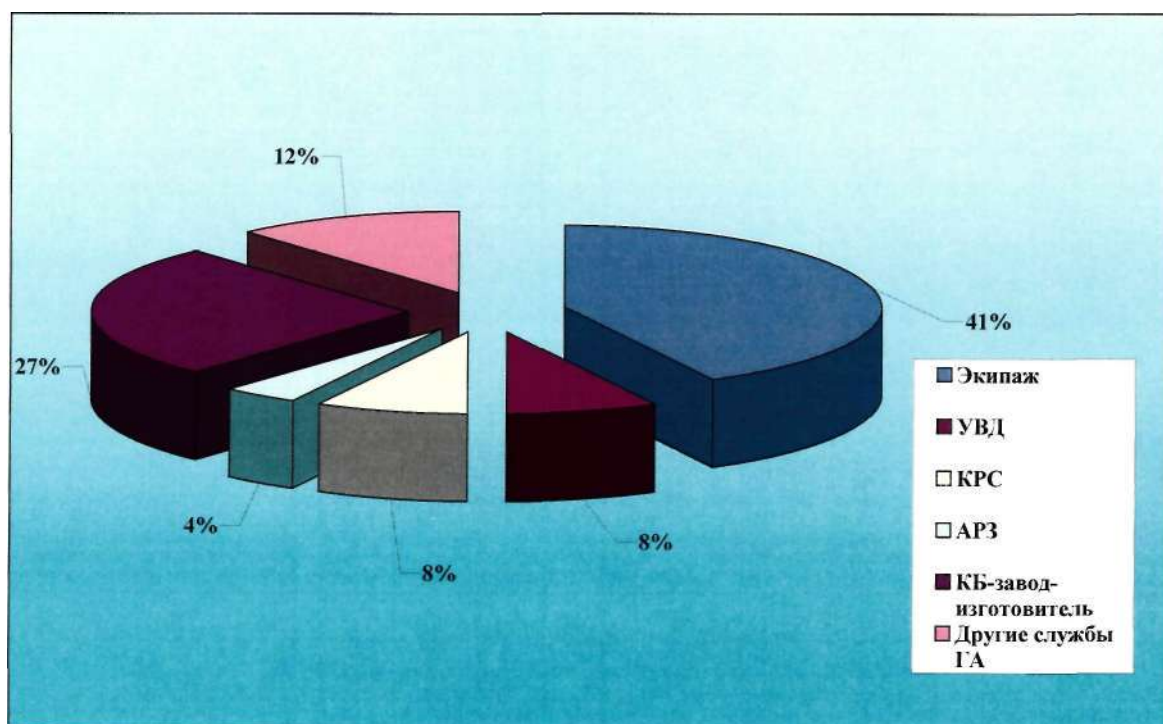


2007 . 3.1
2008 .

3.2

4

	2007	2008
/	6	
/ (.)	1	1
/ (.)	6	5
		1
/	6	2
	1	1
/	1	
		2
	1	
	2	
,		1
	1	
	1	
		1
		1
		1
	3	1
		1



. 3.1.

/

4

2008

52%,

2007 .



1. :
: 19 , - 2007 20 - 2008 , 2008
, 2007

2. . 41% ,
4 % -
- 27%.

3.1.1.

2008 11 ,
.
- 3 ;
- 2 ;
- 2 ;
- 1 ;
- 1 ;
- 1 ;
- 1 .

:
()

;

.

:

;

.

(-18)

,

.

08.07.2008 , -2 RA-70830, " - " / .
298x22 , , .
()

.

,

.

10.09.2008 , -18 (36) RA-44292, .
- () - ().



() ,

-2 () ,

.

(3-5 , ,

).

- . 5 .4 4 -18 .7.2.3.

(-85),

« » ()

:

-18 (36).

, 2008 :

;

;

;

;

;

3.2.2. ,

2008 (), 4 20

3.3

3.3

,

Функциональная система	Як-18Т	Ан-2	Ан-28	Ан-3Т	Ан-38-100	Л-410	Всего
Система электроснабжения		2					2
Топливная система	1						1
Шасси					1	1	2
ПНО		1					1
ГТД				1			1
Топливная система двигателя			1				1
Система зажигания		1					1
Масляная система	1		2	1			4
ПД		5					5
Связное оборуд-е			1		1		2
Всего	2	9	4	2	2	1	20



30



4.

2008 4 , 25 (7 18 ,).
 2007 5 , 17 (12 7
 5), , 2008
 -8 (, ,) -2. 2008 7
 , 3 , 3 ,
 -8 (, ,) 4 , 1
 -2.
 2008
 113 , 10 ,
 2007 , 91 , 5
 , , 2008 , 19,4%,
 - 50%.
 2008 :

4.1

Тип ВС	Катастрофы	Аварии	Серьезные инциденты	Инциденты	Чрезвычайные происшествия	ПВС
Ми-26				2		
Ми-171			1	3		1
Ми-8 МТВ	1			25	1	3
Ми-8АМТ				1		
Ми-8МТ	1			1		
Ми-8Т	1		8	61	1	1
Ка-32				1		
Ми-2	1	3		7		
Ка-26				1		
Robinson R-44			1			
AS-355 NP				1		
Итого:	4	3	10	103	2	5

4.1.

7 ,
 2008 ,
 -2 RA-15732 / « », -2 RA-14094
 « ».
 .
 -2 RA-15732
 « » -



,
,
.
,
:
- ,
;
- , -
;
- ,
- .

-2 RA-14094 « »
- ,

5-126210 IV -350 481674061
5-12620 IV

IV .

IV

- .
- ,
- 3 / ,

2008 -8 (,)

30.03.2008 -8 RA-06152
« +». (96 . 62 .)
=270 , , ,
10 , ,
-8 RA-27019

03.03.2008 « - ». 7 /



2400

7

02.07.2008

-8 RA-22599

«

».

"

",

7

100

2

22.07.2008

-2 RA-20705

14-

01.09.2008

-2 RA-23743

«

».

«

4.2.

4.2.1.

2008

20

5

(22,4%

),

2008

2007

16

(

2

).

2008

:

4.2

Тип ВС	Катастрофы	Аварии	Серьезные инциденты	Инциденты
Ми-171			1	
Ми-8 МТВ				2
Ми-8Т			4	13
Ми-2	1	1		

: 4.9.1.3, 4.9 "

-8 "

;

" " " "

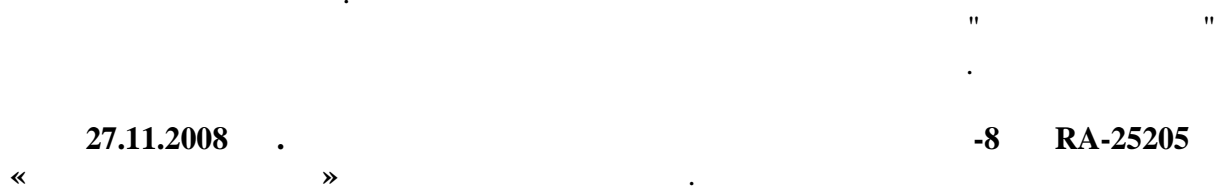
-8 ";

(),

17.5 .

, 20 ;

() ().



21.08.2008 . -8 RA-24239

2008
- RA-25335 « - »);
- 27011 « », 11.03.08 - 9 . (15.02.08 - 8 RA-22775 /
« », 07.07.08 - 8 RA-24673 « », 27.07.08
- 8 RA-24144 / « », 12.08.08 - 8 RA-24500 /
« », 13.08.08 - 8 RA-25103 / « », 23.08.08 - 8 RA-
24120 / « », 11.09.08 - 8 RA-24423 / « »,
15.10.08 - 8 « »);
- - 2 (20.06.08 23.06.08 - 8 RA-22748
» »);
- () - 1
.(29.10.08 - 8 / « »);



- RA-25360 « »); - 1 .(13.07.08 -8
- 24239 « »). - 1 . (21.08.08 -8 RA-

4.2.2.

82 , 4 2008 1

2008

4.3

2008

Система	Ми-17	Ми-2	Ми-26	Ка-26	Ми-8	Легкий вертолет	Всего
система кондиционирования					1		1
связное оборудование		2		1	4		7
электрическая система					3		3
противопожарное оборудование					6		6
система управления ВС					2		2
топливная система ВС					1		1
гидравлическая система					4		4
трансмиссия вертолетов	2				10		12
р/аппаратура самолетовождения					1		1
освещение и световая сигн.					1		1
десантно-транспортное. оборудование			1		1		2
отказ/неисправность друих систем ВС					2		2
Всего	2	2	1	1	36	0	42
фюзеляж					1		1
колеса и тормоза					1		1
Всего	0	0	0	0	2	0	2
конструкция ГТД	1	2			19		22
топливная система ДВ		1			4	1	6
приборы контроля двигателя					3		3
система выхлопа					3		3
система отбора воздуха			1				1
масляная система					4		4
Всего	1	3	0	0	39	1	44
Итого	3	5	1	1	71	1	82



5.

25
13

2008 : 12 (6 6), 2007 (22

, : 6 6 , 10). 2000 76

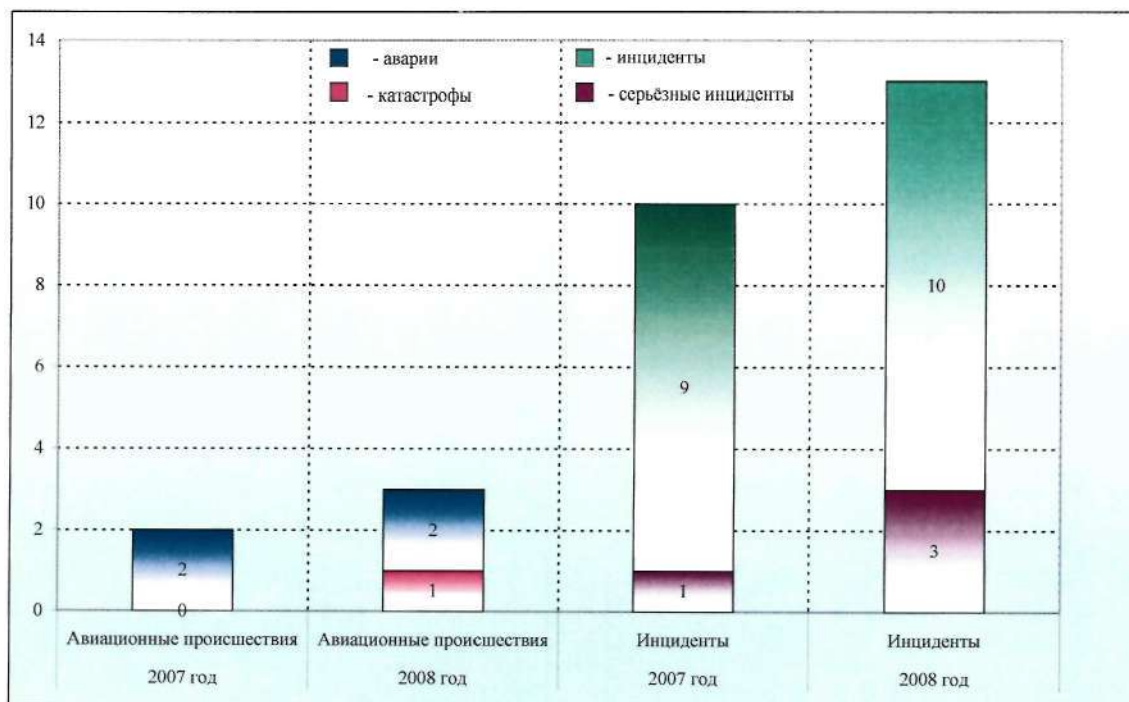
2008 () 32 .

5.1, 5.2 5.3

2000 2008 , ,

5.1

Годы	АП	Катастроф	Аварий	С. инцидент	Инцидент	Всего	Погибло
2000					1	1	0
2001	2	1	1		1	3	6
2002					1	1	0
2003				1		1	0
2004				1		1	0
2005				2	4	6	0
2006	6	4	2	3	7	16	5
2007	12	6	6	1	9	22	11
2008	12	6	6	3	10	25	11
Всего	32	17	15	11	33	76	32



. 5.1.



5.2

Годы	АП	Катастроф	Аварий	С. инцидент	Инцидент	Всего	Погибло
2000					1	1	
2002					1	1	
2003				1		1	
2005				1	1	2	
2006	6	4	2	2	6	14	5
2007	8	4	4	1	8	17	5
2008	8	4	4	1	7	16	6
Всего	22	12	10	6	24	52	16

5.3

Годы	АП	Катастроф	Аварий	С. инцидент	Инцидент	Всего	Погибло
2001	2	1	1		1	3	6
2004				1		1	
2005				1	3	4	
2006				1	1	2	
2007	4	2	2		1	5	6
2008	4	2	2	2	3	9	4
Всего	10	5	5	5	9	24	16

42%

2000-2008

22% -

5.1.

2008

: 2007

5.4

2008

8

10

13

3

5



5.4

Тип ВС	С. инцидент	Инцидент	Всего
Як-40		1	1
Hawker 800XP		1	1
Ан-2	1	1	2
ИМ-180		1	1
Cessna 208В		1	1
С-176УТ		1	1
Ми-2	1		1
Ми-8Т		1	1
R-44 "Robinson"	1	2	3
Дельталет "Апогей КРЛ-12"		1	1
Всего	3	10	13

R-44 "Robinson" (3 4, -2 (2)).

5.1.1.

2008

14.01.2008 . -40 RA-87588.

04.09.2008 . R-44 "Robinson" RA-04169.

11 / (" -44" - 11 /);
 37.11.2008 . Cessna 208 RA-67707.
 ()

5.1.2.

2008

8

- 3 ;
 - 2 .
 06.02.2008 . -8 RA-22852.

-77 701 1222 (-8 RA-22852 -



-77

).
04.03.2008 . Hawker-800XP / P4-ALE.

"Microswich P/N 9006 EN 42"

24.04.2008 . R-44 "Robinson" RA-
04146.

100 .

-2 RA-84642, 20.05.2008 .

28.06.2008 . " -12" RA-0970G.

20.09.2008 . -2 RA-14195 "

",

10-15

"75 ",

5

07.12.2008 . -176 RA-072G.

()



6.1. ,

,

,

.

29.04.2008

()

(« » « »)

-134 RA-65621
».

« » -42 RA-42541

«

,

.

(,)

,

-42

6300

« » 09:50 (- UTC).

-134

,

6300

» 09:51.

«

»

-42

4500

8

,

,

.

69

(09:50:58)

-134,

4800

,

,

6

.

-42

-134

-134

95 /

,

-42.

.

-42

7...8 / , -134

13... 15 / ,

560

.

09:51:08

-

,

09:52:13

-134

:

«

?»,

-42: «5300

».

12

,

-

.

.

,

,

09:52:31

-42

5140



, -134 5390 . 6,8 ,
- 250 .

09:53:19 60 . 6,6 ,
, 09:53:55 .

09.07.2008

« » « »
65784 « - » -320 VP-BWO « -134 RA-
- ».

-134
9100 .
-320
8600 , 740 / , 100
/ -134,

-134 7800 -320 8600

()
134 9100 8600 ,
-320, -134, 21 ,
100 / , -134.

-320
8600 , 10100
-134 (6,7 /),
-320 (9,3 /),

() 18
130 . 40
8840 17 .
66 , -134
9000 , 30°

(),



6.2.

-2 RA-43990.

29.02.2008

06.05.2008

-154 RA-85641

« - » -747 VP-BIG

« ».

:
- 2700 , 2100 -747 ;
- -747 2100 ;
- -747
- ,
- ;
- « - 8»
-747 2100 2700 ;
- -747 8»,
« - -747 2700 .

6.3.

2008

2



, 23.08.2008 - («
- » « »),
-134 RA-65784 « - » (
) -777 (129)
.
, -777 (129)
:
- RBS -64 -134,
;
- « » -134
« » 10100
;
- « »
-134 -64 (
).



7.

2008

5

, 64

2008

2007

7.1

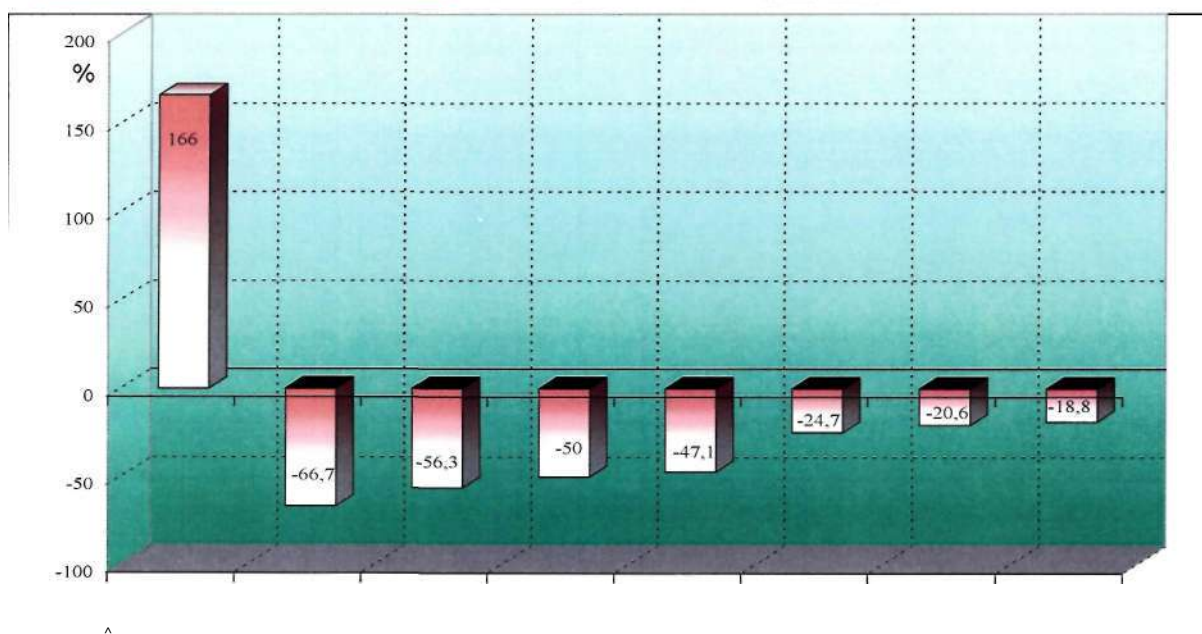
7.1

(%),

2007

7.1

Ответственные службы ГА	2007 год	2008 год	Изменение по отношению к 2007 году, в %
Персонал ИАС	85	64	< на 24,7%
Персонал АМСГ	14	7	< на 50,0%
Персонал аэродромной службы	16	13	< на 18,8%
Персонал БЭРТОС	0	1	
Персонал службы ЭСТОП	1		
Персонал службы СТиАМ	63	50	< на 20,6%
Персонал СОП	16	7	< на 56,3%
Персонал службы ГСМ	3	1	< на 66,7%
Персонал других служб ГА	17	9	< на 47,1%
Персонал САБ	6	16	> в 1,66 раза
Всего	221	168	< на 24,0%



7.1

(%)

2008

2007



7.1 . 7.1

:

2007

6

2008

16.

2008

22,6%,

2007

(84

2007

64

2008

).

1-3

90,7%

7.2.

7.2

Наземные службы	Инциденты	ПВС	ЧП
ИАС	48	15	1
АМСГ	7		
Аэродромная служба	9	4	
БЭРТОС	1		
СТТ	14	36	
СОП	2	5	
ГСМ	1		
Другие службы ГА	2	6	1
САБ	15	1	
Всего:	99	67	2

7.1.

13.09.2008

-400

-1

-36

-86 RA-86136

" - "

18.06.2008

24277

-8 RA-

- .

4

10

(

-

).

-

2-

27.06.2008

46665.

14.09.2008

/

-

-24 RA-

-8

RA-25172

/ "

"

(

).



1. ,
2. .
24.10.2008 . 737 VP-BOT " ()

7.2. 2008

:
-
;
-
;
- ,
;
- .
64
(/ / ()).
:
- / - 10 ;
- / - 10 ;
- / - 8 ;
- / - 3 ;
- / () - 3 .
" " .
-
.
,
,
.
" "

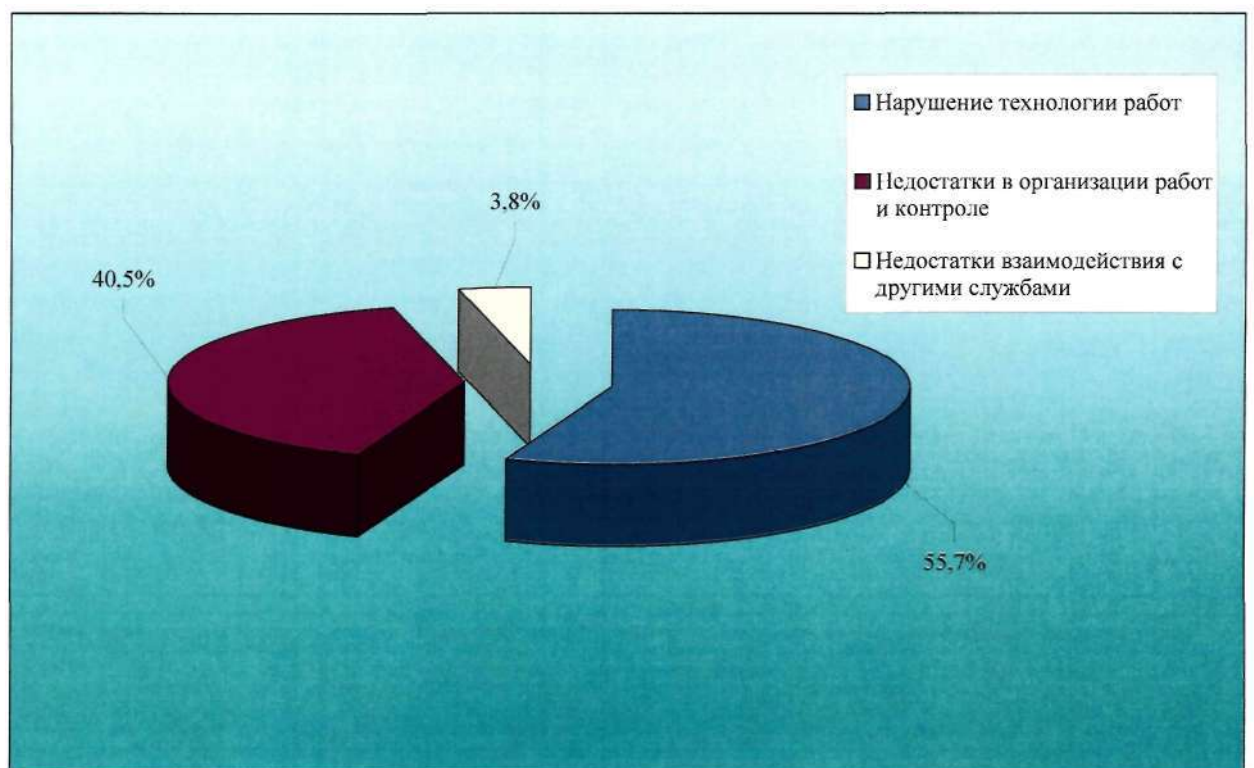
(),
.
13.02.2008 . " (41) B-757-256ER
EI-DUA " "
" " " KJC-1409
" - ".
-62 RA-86552 "
" 41 ,
: " - ",
A38-0400-0 (" "), -757-
256ER EI-DUA .



:
 - , " " ;
 - ;
 - -62 RA-86552 " ;
 " ;
 - " " .
 16.02.2008 . -154 RA-85731 /
 -62 RA-86530 41
 , 41 ,
 -154 RA-85731 -

7.3.

, 48 .
 :
 (40,5%); (55,7%);
 (3,8%).



7.2.

/ , ,
 ,
 18.02.2008 . -42 RA-42542 " / - " / .
 ,



.

,

.

:

-

;

- 29

(, , ,

);

;

-

-

;

- ()

;

-

;

.

,

,

,

,

,

.

" - "

.

. 6.4.7 -93 " " " " -42

.

. 4.1.1. -42 . 10.3.14.1 -87

.

. . 6.1.10, 6.1.11, 6.4.1 6.4.5 -

93 , .

.

,

.

09.01.2008 . -76 RA-76446 " - " / -

.

,

4

. 4.4. 3.41.01

-76 .



7 ,
;
— .
.
.
9 , -
:
(50%); (33,3%);
(16,7%).
18.02.2008 . / -
8 RA-24531 " ",
.
, ()
17.5 . 2
, / , 2 20 .
() 2
().
19.02.2008 . -154 RA-85638 " - ", / 1
(). -130
2-
- :
-130 ("
",
,
); -94 . 2.2.7.1; 2.2.7.2;
-130 409 ; -94
2.2.3; 2.2.4;
-
130 - ()
.
.
14
:
(44,0%); (50,0%);
(6,0%).
:



-
 ;
 -
31.01.2008 . / -154 RA-85670,
 " - ", 4,
 -
 114 .
 -114 .
 .
 :
 - , ()
 ,
 -
 " ,
 " , (,
).
04.07.2008 . : / (). " " "
 -154 -2 RA-85504 / " ".
 2 ,
 2-3
28.07.2008 . -134 RA-65109 "
 " "
 ,
 -
 " - " ,
 " ,
 " " ,
 .
 .
 -
 .
 . 3.4 "
 -18" , , ,
 ,
 ,
 .
21.02.2008 . -154 RA-85788 / " ² / .
 , (28)
 VIP



25

" 26.09.2008 " / -320 VP-BWM
 " - " -
 226° (-23)
 (23:21 UTC) ~ 100-110
 (VI)
 "Warning Display"

26

2008 15
(2007 - 6). (1,66)
, 2007 .
.
- , , ,
8 .

21.08.2008 . -154 -2 RA-85457
24 .

05.07.2008 . -134 RA-65079
02.28 UTC (08.58) ,
() ,

()-2 ; -2 . : - 3 ;

25.08.2008 . / ().

- () . ()

04.07.2008 . -171 RA-25777



8.

SAFA

2008

SAFA.

2008

1000

40

SAFA

8.1

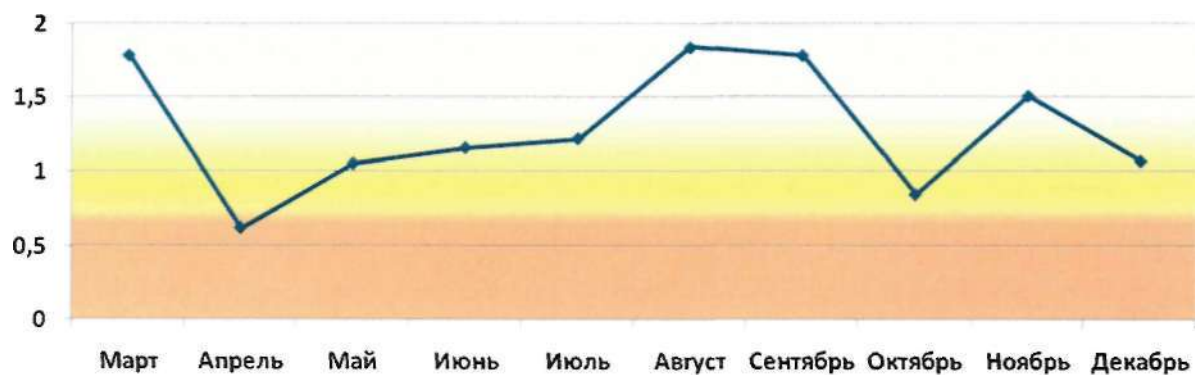
2008

№ п/п	Наименование компании	Коэффициент риска									
		Март	Апрель	Май	Июнь	Июль	Август	Сентябрь	Октябрь	Ноябрь	Декабрь
1	Авиакон Цитотранс	2,13			1,63			1,63	1	0	
2	Авиалинии 400		0		2	0	1,25		3,25		
3	Авиалинии Кубани	2	1,25	0,83			0		3,63	0,5	1
4	АВИАПАРAD										
5	Авиастар-ТУ	2,25		1,62	0,5				2,5	0	
6	Авиасерго			0			5				
7	Аист-М авиаклуб										
8	Алроса										
9	Алроса Авиа										
10	Атлант-Союз	0	0	1,25		2,25	2,5	0,25		4	
11	Атран	2			0,63	0					
12	Аэро Рент										
13	Аэростарз	8									
14	Аэрофлот-ДОН		1,37		2	2,25	1,63				1
15	Аэрофлот-Карго		0		1		1		2		
16	Аэрофлот-Норд	0		7,25	6	0					
17	Аэрофлот-РАЛ	1,25	0,75	0,66	0,58	0,48	0	0,3	0,08	0,5	1,38
18	Башкортостан	2,25	0	0			2			0	
19	ВИМ-АВИА	0,66	0	1	0		1,55	1,25	0	8	3
20	Владивосток авиа			0,25			0,25				
21	Волга-Днепр	0,25	0,08	0	0				0	0	0
22	Волга Авиаэкспресс						4				
23	ГАЗПРОМАВИА	0,66	1	0,58	0		1,25		0		2,13
24	Глобус			0,2	0,5	0	1,63	2,67	0,5		
25	ГТК "Россия"	1,75	0,19	0,83	0,83	0,48	1,21	0,8	2,13	1,42	0,25
26	Дагестанские АЛ				1						
27	Домодедовские АЛ						1,5				
28	Кавминводмавиа		0	0	3	0	0	0,5			
29	КД Авиа	0,38	2,75	0	1	1,13	0,75	2	0,75		1,75
30	Когалымавиа				0	2,5					
31	Континентальные АЛ										
32	Космос				0	3		0	0	0	



№ п/п	Наименование компании	Коэффициент риска									
		Март	Апрель	Май	Июнь	Июль	Август	Сентябрь	Октябрь	Ноябрь	Декабрь
33	Красноярские АЛ		0	0,37	1,13	0,5	0,75	0,17	0,25		
34	Лукойл Авиа				0,5						
35	МЧС		0								
36	Оренбургские АЛ		1,25	0,81	0,25	1,75	0,75	1,5	0,33		0,5
37	Петров Эйр					0,25					
38	Полюс		1,12	3		0		0,25	0		0,5
39	Псков авиа									12	
40	РусДжет	1			0		3				
41	Руслайн					3,25					
42	Самара				3,25						
43	Саратовские АЛ				1	5,5		4			
44	Северсталь										
45	Сибирь (S7)	1,83	0,9	0	0,75	0,42	1,42	0,5			
46	Сириус Аэро										
47	Скай Экспресс							0		3	0
48	С-Эйр						4	3		8,5	
49	Татарстан		1,25	4,87		2,13	0	1			4,13
50	Тесне		0,5				4	5,63			
51	Трансаэро	2		1,31	2	1,31	1,89	1,17	0	0	
52	Тулпар Эйр	6,25		0,25			5	1			
53	Уральские АЛ			0,08	1	0	0	2	0		
54	Центр-Авиа	0,63		2		1	1	3			0
55	Шар-Инк										
56	Эйр Бридж Карго	0,75		0		0		9	1,38		
57	Эльбрус авиа										
58	ЮТэйр	1,5		1,37	3	2,33		3	0	1	
59	Як-сервис			0	0		1,25	0		2,25	0,25
60	Якутия						6,25			0	
61	Ямал				1,25		2,25		0	4	0,17

. 8.1:



. 8.1.

2008

SAFA , 2009

« ».

2008 SAFA 700

, 40% « - » - 80%

2008 7

« », « », « - », « », « », « ».

2008 1300

8.2.

8.2

SAFA

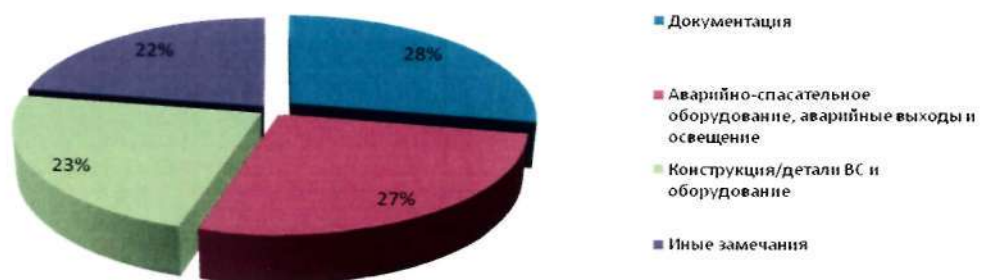
Наименование группы замечаний	Количество замечаний
Документация	
Неверно оформленные документы, использование одних документов вместо других и т.д.	105
Неверные данные центровки/загрузки, отсутствие расчетов, неверные коэффициенты и т.д.	47
Не обновленные документы	45
Отсутствие в пилотских свидетельствах отметок об уровне владения английским языком	38
Неверны/некорректны расчеты, данные по топливу	30
Отсутствие документов	41
Не внесены поправки, изменения, дополнения, отсутствует ЛИСП перечня внесенных поправок изменений, дополнений	24
Инструкции по безопасности для пассажиров	19
Итого:	349
Аварийно-спасательное оборудование, аварийные выходы и освещение	
Блокирование проходов и аварийных выходов	39
Не заблокированные, не зафиксированные предметы	80
Оборудование с истекшим сроком годности	46
Не корректное расположения аварийно-спасательного оборудования, отсутствие оборудования в указанных местах	20
Технологические, аварийные надписи, маркировка	31
Аварийное освещение	49
Некомплект медицинских аптечек	9
Затруднен доступ к аварийно-спасательному оборудованию	16
Отсутствие, повреждение плечевых ремней/ремней безопасности	21
Ручные фонари	15
Отсутствие аварийно-спасательного оборудования	10
Итого:	336



Наименование группы замечаний	Количество замечаний
Конструкция/детали ВС и оборудование	
Отсутствие болтов/заклепок/винтов	32
Повреждение ЛКП	28
Подтекание жидкостей	44
Повреждение конструкции/деталей ВС	53
Повреждение груза	8
Износ конструкции/деталей ВС	24
Ковровое покрытие, напольное покрытие	21
Столики, кресла, подлокотники и т.д.	45
Общее состояние конструкции/деталей ВС	34
Итого:	289
Иные замечания	
Неверно выбран запасной аэропорт	4
Неудовлетворительное знание английского языка	4
Другие	273
Итого:	281

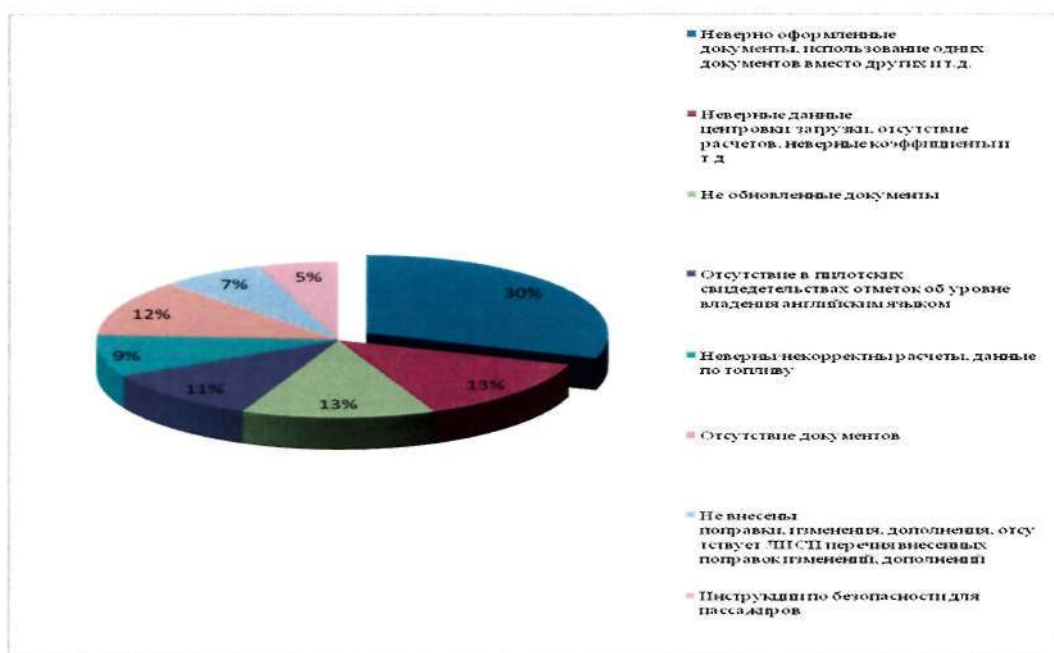
8.2

SAFA.

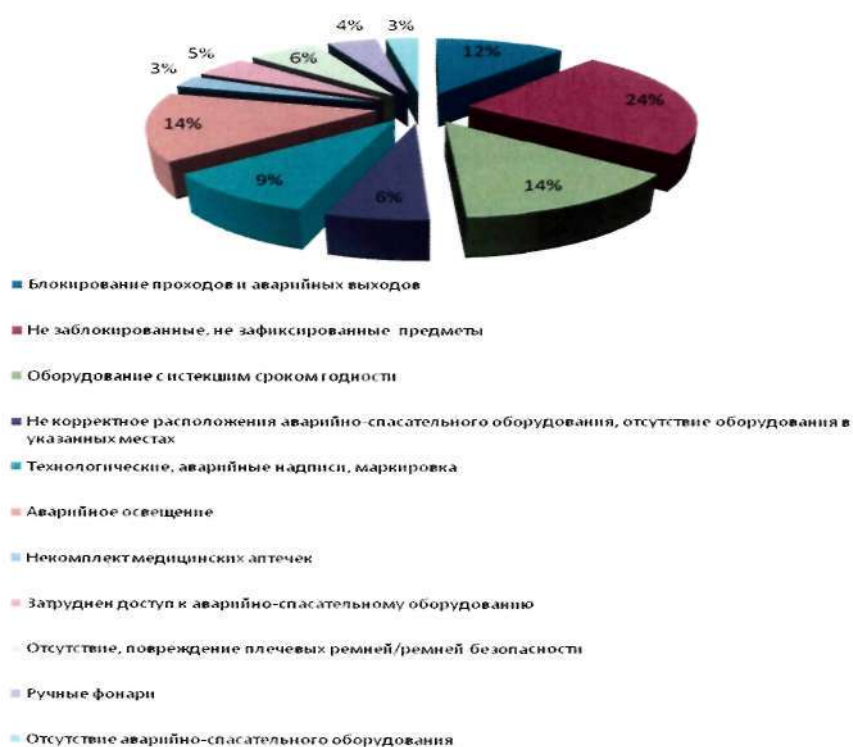


8.2.

8.2



. 8.3.

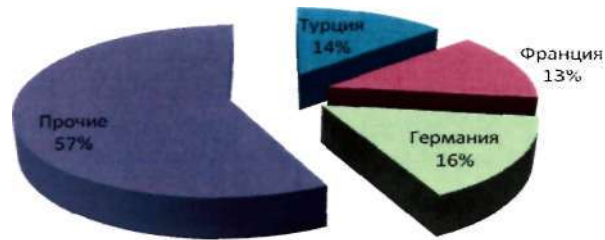


. 8.4.

2008



SAFA. . 8.5



. 8.5.



. 8.6.

. 8.6 ,
 2.
 3 -
 ()
 /
 ,
 ,
 ,



9.

2008

.

13
(23-
129
, 8
, 106-
)
18%,
- 14%
4, 3

2008

,

.

9%

100
2007 .

(
2,59 (0,67 2007 .). 1
1-3 2008

,

-

() ,

2006

2008

.

1996-2008

,

14

.

2008 ,

2008

2008

2008

2008

,

.

, ,

.

1-3

2008

« »:

-

,

,

;

-

;



- () ,
 ,
 .

2008

4

,
 ,
 .
 .
 « » ,
 4 , :
 - ;
 - ;
 - ;
 - ;
 (,).

2008

,
 ,
 ,
 4 .

 - 2008 6
 630 .
 ,
 2008
 1998-2007 2008 29% , 2008 46%
 ,
 .



1-3

- 2- -12.

1-3 , 2008 , 2-

- / 73 7.

2008
- (-154), -36, 2-117, -350, -
-134, -154, -42 -24,
-154 737, -319 -320. -42, -154

4
2008
-2.

-8 -2.

/ .

2007 2008 (,)
24%.

(84 2007 2008 64 2008 22,6%, 2007
90,7% 1-3

:

-

;

-

;

-

,

;

-



2008 16 (2007 6).
().
().
:
-
-
,
.

2008 ,
.
(2007 19). 2008 19
2008 , 100 .) 1,87 2007
1,74 2008 .
2008 1,5 ,
(10 2007 , 15 2008).
2007-2008
-
,
,
.
.



10.

:

1.

:

-

,

;

-

,

;

-

,

.

-

,

,

,

,

,

;

-

.

2.

:

-

,

,

;

-

,

,

SAFA;

-

;

-

,

;

,

,

;

-

;



-

,

,

,

,
(MEL)

.

,

,

. .



2008

1.

1-3

-320 « - »
(-) 2,88 .
1,71 .
8,1
10,5 .
2,88 .
2008
() **319 VP-BHL** « « »
A319 « « » ((VOR, VOR
11 . 12)
DME, NDB).
VOR DME.
091°.
268° () -
(FDs "On").
FPA (LBN DME).
FDs
09 .
(),

1.

- ()
;
- ,
()
;
- 09
(-) ()
- 09 -
- .

2.



2008

,
.
31.10.2008 . « » -154 RA-
85611 « » ,
«
-154» . ,

(600)

157 .

01.12.2008 .

«

»

737 VP-BEW

«

»

«

».

IDM,

ILS,

7,4 .

14R,

5 .

(EADI, EHSI)

7,4

158

19.12.2008 .

-320

«

-

»

35

09.01.2008

-76

RA-76446

«

«

-

»

00.21 UTC (04.21

)

"

9

" 4-

4

"

".

- 2,6 / ,

- 40° .

. 2.10

-76

"

4,

4

5

4

. 3.1

-76

-76

RA-76446 (

-

18018

05.01.2008 .)

4

4



2008

747-200 VP-BQB

, 2 , ,

1-3 :

18.11.2008

-777 EI-UNZ «

« »

/ "UP" ("") EICAS
"GEAR DISAGREE" "GEAR DOORS"

777 EI-UNZ,

- 6.4.7 -93 . 1 MJC (. FINAL
AND DEPARTURE ITEMS)

19.01.2008

-134 RA-65093 «

»

, , " " , , ,

-2 "+" -2 "

" , /

- (-81/3 2, 4
()

2 "

" -

-2 -

« ».

21.10.2008

-134 -3 RA-65944

« »



2008

,
.
:
- ;
- ;
- . 3.
-134
(,) - ;
" " ;
- " ;
- .
30.01.2008 -737-500 « « ».
() ,
.
737-500
,
(Electrical
Compartment Door).
15.01.2008 -310 VP-BTL « « »
/
/ 06:09 UTC 30°/0° QRH.
1
2, 10
16.03.2008 -154 RA-85820 « « »
17 41 (UTC) : - -
4 4.2.8
-154 " ", "
1 3
: " ".
(15°), 13,4°,
85±1° , " ".
,



2008

15
-154 RA 85820,
1152 Ft
5
15°
5
QRH,
15°
15°

13.09.2008

-737 EI-DMM

« »

(BYPASS VALVE)
15°

26.04.08

-737-300 EI-CXN

« »
325 () -
5 2400

: "LOW PRESS ENG 1", "MASTER COUTION", "LOW PRESS ELEC
2", "LOW PRESS FLT CONT SYS A", "FEEL DIFF PRESS" "MASTER COUTION FLT
CONT".

65 26810-3024

/

" - " -

1

p/n 65 26810-3024

/

737-300 EI-CXN



2008

" - " -

,

" "

,

,

.

01.05.2008

-737 VP-BOU

"

"

"

"

,

.

,

"

-

"

"

.

"

,

"

"

.

,

,

QRH ,

3900

,

.

.

,

.

,

,

23 .

45 .

.

,

,

2,5

3

,

,

.

/

-

,

255

,

.

19.05.2008

-134 RA-65062

«

-

»

"0"

.

-10

-10

124 -5606-700 593

-10

124-5606-196

-10

12 5 -1

219 -16

124-5606-196

-10

-

465 .

5287

4,5

()

236-002

12 5 -1 7 0211,



2008

AM -10 -465
-10

5606-196

-10

12 5 -1 ,

124-



2008

2.

4

-2 RA-68068 07.06.2008 .

. .

27.05.2008 06.06.2008 -2 RA-33522
() -

07.06.2008, , 03.00 UTC

-

(2
).

1 19338.

RA-68068. , 1999

,

,

.

1 21016

1 21016.

-2

RA-17992.

.

,

,

,

-2.

,

,

"

"

.

,

,

,

,

.

,

,

1 -

.

,

04

.30

: "

0428

500".

. .

,

,

42-

.

,

,

,

,

.

,

,

,

.

,

,

.

"

"

,

,

,

,

.

,



2008

,
(5),
, 7° (
)
" " (, 100° ,
- 5,5),
(
)
,
:
-
-
-
-
-
-2 RA-01132 27.06.2008 .
:
-
-
-
-
-
10°
35-40
13:50 (")
30°
10°
()



2008

), , (

" "

, 100-150 , ,

40°. -

180°. , 50-70

7

-2 RA-68126 29.08.2008

() 30 100 80 , 220 ,

2 0,3-0,5 80 / 9

10 34 25, -25 () -

18.09.2008 -12/47 "Pilatus" RA-01510, / "2-



2008

.7.6.15. 7

" " - 85. "

7.6.11. - 85, " 30

18.01.2008 . -2 RA-01456, . . -
- . / " ".

-2 ().

-2

29.02.2008 . -2 RA-43990 / .
" ".

7 / ,

3

7 / ;

-85 .7.3.2, 7.3.7);

21.04.2008 . -18 RA-44255. / ().

18 RA-44255



2008

21.04.2008 . -18 RA-44492. / ().

08.07.2008 . -2 RA-70830 / " - ".

298x22

()

03.03.2008 . -2 / RA-84674, : «2-

».

150

900 . ., = 1700-2100 / 1 215° , 650
tCM = +12° , 1 = 70° .

9 -

()

07.04.2008 . -2 / RA-84674, : «2-

».

3

150

" " " "

" "

7 -

09.05.2008 . -2 RA-84629, / .

05

05.05 UTC (09.05)

200 ,

300 , 150-160 /

,

- , , , , ,

. =200° , =70° , =5 / 2, =0,2 / 2.



2008

" "

, 05.06 UTC

.

-

.

-

-18 RA-44459,

16

,

(,)

-

70 ,

- 80 .

. 3

"

5.3

-18

5

.

.

"

"

05.45 UTC

30 . (50- , 80-)

.

.

:

-

-

;

-

.

-

24.07.2008 .

-2 RA-40359,

«

-

».

06:36:51

,

180 ,

200 .

"

"

,

-

-3

(0V)

-3

"

"

.

.

"

"

.

.

-

"

"

,

,

.

,

,

-47

10°

90°,

,

-3

.

-

-3

,

-

,

,

.

-3000

,

.

-189.

,

1.

-189 - 20

20

.



2008

·
,
,
7 -
-177.
-
-100
-3000 8307066
12 -28.
-3000
-189 53140066, -
-189.
-189
-177 286379 -
·



2008

18.02.2008

-8 RA-24531

« ».

,

,

,

.

,

.

-

,

.

-8 RA-24531

,

:

- . 4.9.1.3, 4.9 "

-8 "

;

- "

" "

" "

-8 "

()

17.5 .

/ , 20 ;

() ().

14.04.2008

-8 RA-24468

« ».

10-12 () 1-

.

(

. 5 , "

" "

-8" " .5. ...

...

...").

3-4 " "

,

() (.7.7.17' -85 "7.7.17.

.

" ..4.9.3.4. 4.9. "

" .4 " "

-8

"4.9.3.4. ...

,

. ...").

,

5-6

30-40 70

.



2008

-8 RA-24468

" ".
(),

"1- " -
.
,"

" "

29.05.2008

-8 RA-24560

« ».
" -8
-8) / , , (. 9.7.2.1., 9.7.2.2., 9.7.2.4.
6 , 92%.
-8, 3.1. 12 . 3.1.2. -
" " :
- +7 ;
- 11300 .
20
(4.2.4.1 -8). ,
, ,
(,)
2, 35 , 1
2, 2 1 " ".
- " ".
/ 30-40 3-5
5-
6 , - "
".
2 " "
(6, 8, 10, 11 13,5), (96%, 94%, 89%, 86% 83%). ,



2008

2 20-25 ..

-8 RA-24560 :

21.08.2008

-8 « ».

: . - " "

200

),

.7.5.1, 7.5.2

- 85,

3500

3

, , , " "

" "

8

80

9580

1-2,5
+5,00

10

,

-5,14

-02,50 +14,30

9

95%.

6

.4.2.4.1.

-8 "

"

"

100

164

/ (

.4.2.4.1. -8).

200

. 7.5 ., 7.5.2

-85,

781

(

).

,

1 . 24

39

5

/

,

. 7.5.3.

-85.

128

206

/

58

39-64

117-178

/

200 /

7

, 185

/

-

2,5

, 164

/

-

1

1 -7

45

:

658

..

15

..

571 ..

84

..

305

..

60

..

155 ..

66 ..

225

1

231

130

/ (

"

",

.2.5.1.,

.4.2.1.5,

.5.3.1., 5.3.15., 7.5.1., 7.5.2., 7.5.3.

-85).

74

57

125

/

23



2008

131 / , 12 112 / . +5,4
+12,7 2 .. 99%. 9
102 / , +13,4, 1 , 98%.
4 ,, 100 / , +16, 1,
98%. 2 80 / , +12, 3,1,
93%. 1 80 / , +15, 1, 92% (
-8 .4.7.2.3).

,
 .
 " ... " , . 24).
 ,
 ,
 -8 «
 »
 ,
 ,
 ,
 ,
 ,
 .

05.12.2008 -171 RA-22459
« " ».
 .
 .
 ,
 .



4.

4.1.

25.05.2008 .

-52 RA-0872G,

B.C.



2008

...
... " -52",
... -52 832909 -14 022025
...
...
... () 2132080353
11.02.2008 .

03.06.2008 . -32 -1 « »,
... " -
... -32 -1 " " : 03
2008 .
" (IV). , ,

...
... - 24 -11 ().
... ().
... (),

(. .),
GPS
(16 -11
82-80 / .
180°
) 36° - 39° (),
10 . ,

...
... ()
35° - 45°, , ()
...
(10), , ,

...
- :
; -
- () ;
- () .



2008

17.06.2008 .

-36 RA-0874G,

. .

,

-

,

,

.

,

,

.

,

:

-

,

,

;

—

,

,

,

;

—

.

,

,

,

.

20.06.2008 .

-890 RA-0847G,

"

. .

20

2008

8

,

,

2008

,

.

,

.

,

,

20

2008

.

,

14.

,

25

,

10

.

. 5.3.12.

,

,

.

,

, . .

.

:

-

;

-

,

,

,

,



2008

" 02.07.2008 . Cessna 182 RA-67706,
" " - " .

1.

2.

1.

2.

18.07.2008 . -4 RA-0305G,

• •

， ， ：
- （ ）；
- ；
- KB （ 2006
12 40 ， 2007-34 ）；
- （
2007 9 ）。

18.07.2008 . -27 RA-0053G, / " ".

" "),
 " " 2003 .
 -03
 10
 ,
 80 / .
 70
 20°,
 120



2008



2008

4.2.

R-44 "Robinson" RA-04226,

..

,

,

.

,

,

.

.

.

,

:

1.

R-44

2.

3.

,

.

02.03.2008 .

R-44 "Robinson" RA-04223,

..

, 29.02.2008

(

)

:

-

58

46

,

- 73

21

396

.

02.03.2008

18.10-18.30 (13.10-13.30 UTC),

(

),

(

12.20 UTC)

04.03.2008

17.30 (12.30 UTC),

"

-

",

R-44

2

.

-2 RA-14008 (

)

30

2008

R-

44

303

.

78

.

10.08.2008 .

R-44 "Robinson" RA-04211,

"

"

.

,

,

"

"

88-86

15

70

2-

"

"



2008

, ,
 ,
06.09.2008 . R-44 "Robinson" RA-04180,
 . .
05 2008 .
10 35 UTC (14 33 ,
) R-44 RA-04180
-2 - . . 15 26 -
-2 . . .
, ,
R-44 RA-04180
05 2008 . 16
, 06 2008 ., 18 05 ,
 . ,
10 . ()
 . .
06 2008 . 19 30
R-44 RA-04180 2-
,
, ,
5 1- .
(20 58)
 .
22 30 ,
80°. 300 ,
,
(40%).
25.09.2008 .
 , , ,
 .



2008

5.

5.1.

06.05.2008

-154 RA-85641

« - » -747 VP-BIG « ».

-154
2400 « ».

« - 2». -747
-747 - .

2700 « » - .

« - 8». .

2100 , 2700 -747 .

... ()..., 120». : «
-747 ,
100 -
747, () « - 8»
2700 .
8» -747 , « -
-747, ,
2700 .
154 -747 03:55:14 (- UTC) 2». 03:55:16
-747 2700 -747 .
« - 8» « - 2»,
-747, « -
2» .
03:55:24, « - 2»,
« - 8» -747 .
03:55:27, « - 2» -154 ,
03:55:40 , -154 ,
« - 2» -154
2100 .
03:55:43, 2410
-747 RA ,



2008

2100 . , -747

-154 RA .

RA 1890 .

RA

03:55:48 8 ,

90 .

03:55:49 03:56:56 « - 2»

-747.

-154 ,

03:56:57 -154 -747.

« - 8»

« - 2» 03:55:34 03:56:32 -747. 03:56:32 -747

« - 8» 2100 .

03:56:47 « - 2».

:

- 2700 , 2100 ; -747

- -747 2100 ;

- -747 ,

; « - 8»

-747 2100 2700 ; -747

- « - 8»,

-747 2700 .

5.2. , ,

2008 2 . - ,

23.08.2008 - (« - »

« »), -134

RA-65784 « - » (-777 (129)

) .

, -134

3000 . ,

,

,

134 7050 , 7470 .

134 8100

« » ,

« » 8100 , (



2008

7500 ,
).
8100 , « »
-134 ,
7990
-134 7200 .
-134 9100 ,
10100 . :
- , 9600 ,
267;
- , 10600 ,
(-777), 129.
-134 10100
(, 269) 9600 .
-134 ,
09:12 (- UTC),
-134 (9600),
09:13:49 09:14:10
-134 10120 10180 ,
-134 10100 .
09:14:34 -134
10210 . ,
09:14:58 « » 09:14:36
-134
10240 10330 .
09:14:58 , ,
-134, 10330 , ,
, 9400 « »
) -267 (9600) -134 129 (10600
35 90 .
-134 9600 ,
-134 30°
20° 267.
, ,
, -134 ,
().
267
129,
10600 .
09:15:57, -134
9550 ,
09:16:00 -134
267 30°. 267



2008

, 129 (-777)
, . . .
-134 (129).
10640 , . . « », 129).
09:16:15, -134 129
(9600)
10100 « ».
134 9518 , -777 (129) 10450 .
09:16:40 -777 (129)
,
(), 09:17:00
-777 10600.
.
, -777 (129)
:
- RBS -64 -134,
, ;
- « » -134
« » 10100
;
- « »
-134 -64 ().