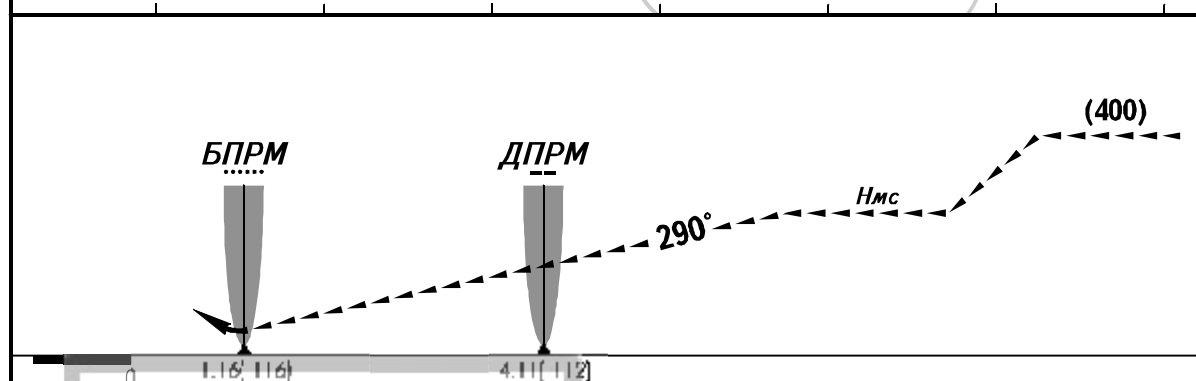
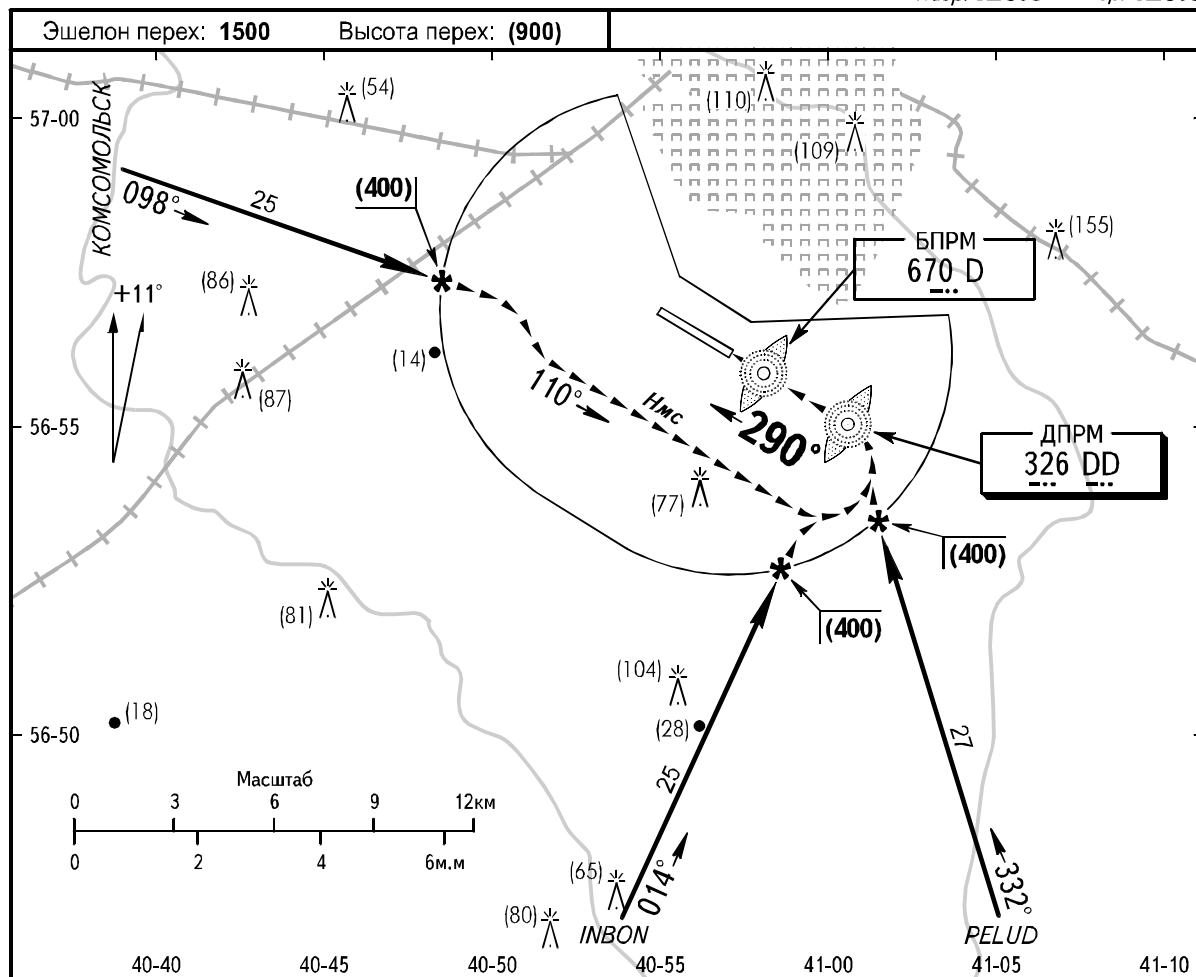


МБВ КТА

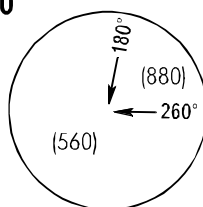
Назр. 125.0 Нпор. 125.0



ВНИМАНИЕ!

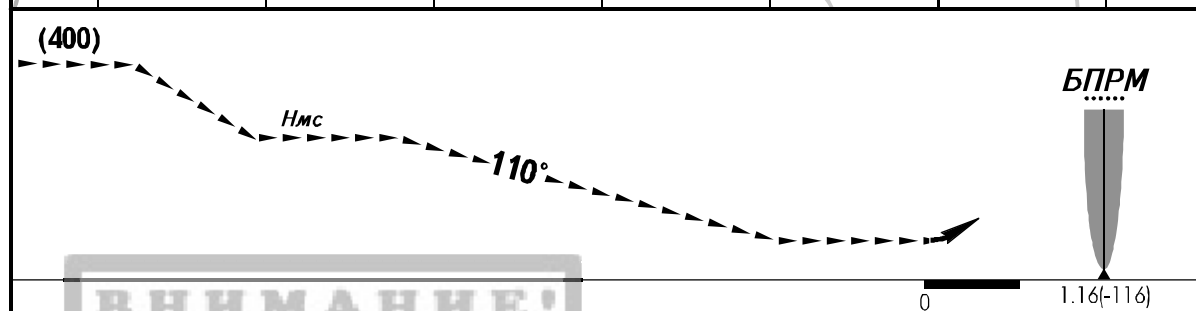
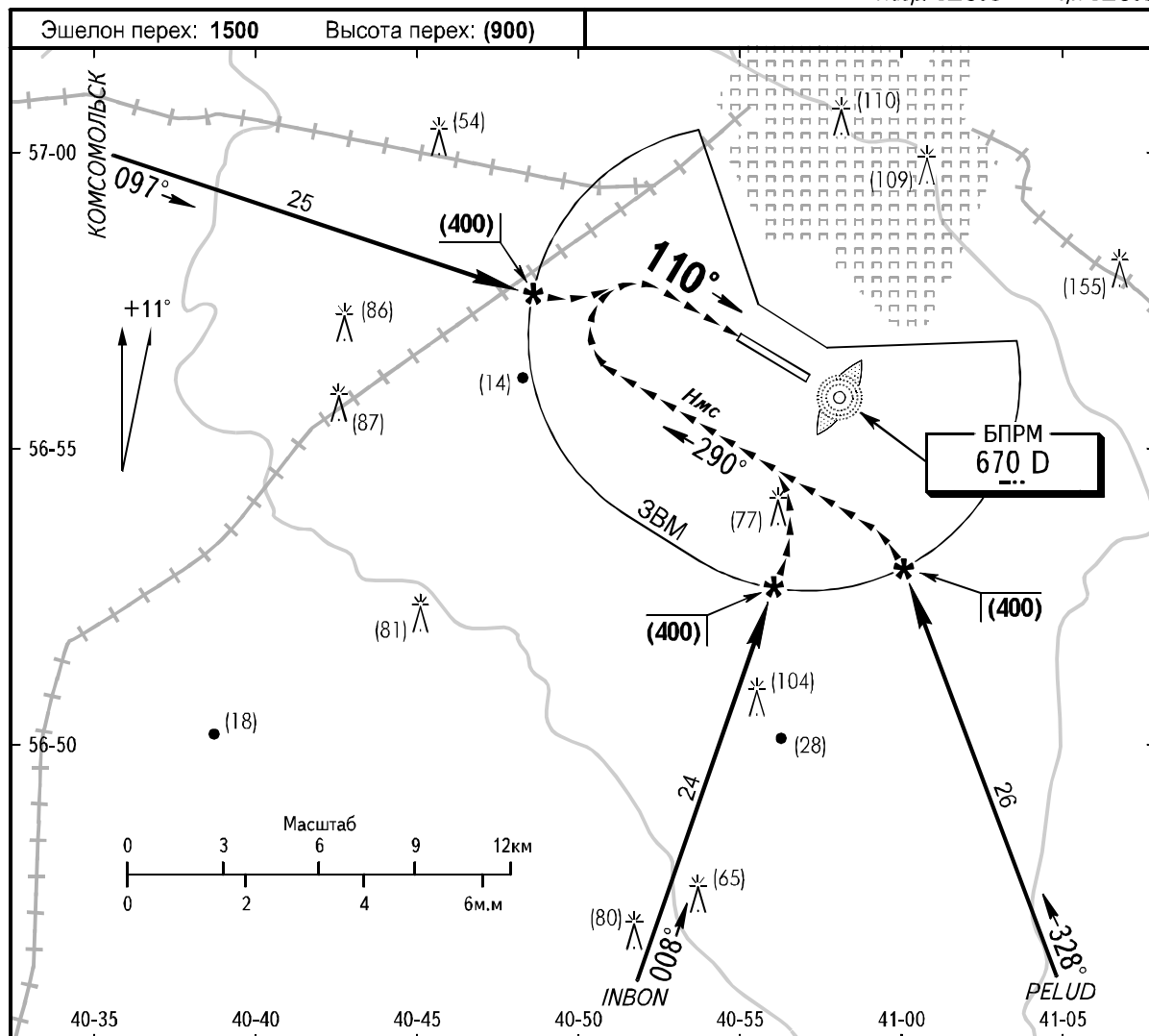
УХОД НА ВТОРОЙ КРУГ: Набор (200), ЛЕВЫЙ разворот с набором (500) на МПУ 110°, далее по схеме захода.

Кат. ВС	ПОСАДКА ВПП 29			
	Нмб взп	Нмс взп	Ннго	Двид
А	247	250	300	3120
В	247	250	300	4900
С	Не опубл.	Не опубл.	Не опубл.	Не опубл.
Д	Не опубл.	Не опубл.	Не опубл.	Не опубл.
Верт	247	250	300	3120



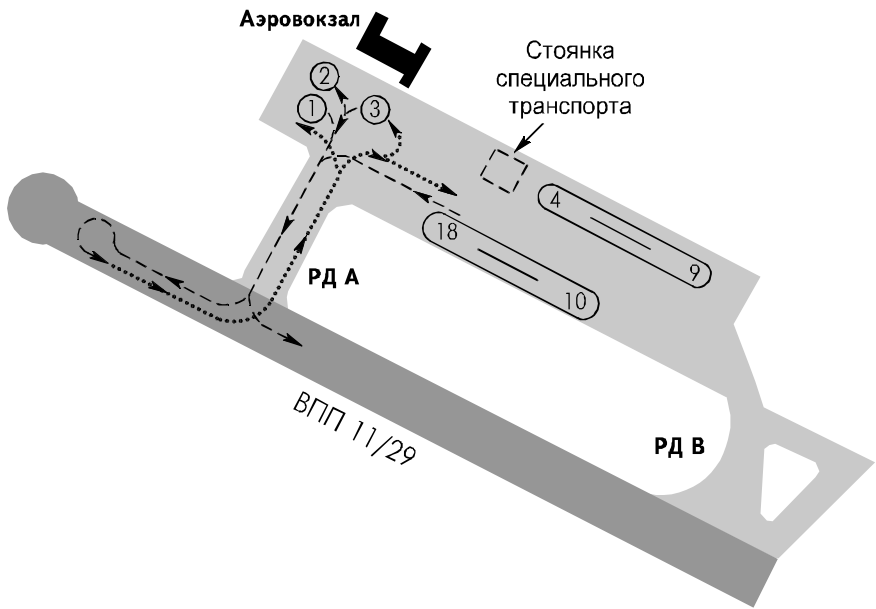
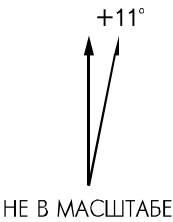
МБВ КТА

Наэр. 125.0 Нпор. 125.0

**ВНИМАНИЕ!**

Уход на второй круг: Набор (200), ПРАВЫЙ разворот с набором (500) на МПУ 290°, далее по схеме захода.

Кат. ВС	ПОСАДКА ВПП 11			
	Нмб взп	Нмс взп	Ннго	Двид
A	247	250	300	3120
B	247	250	300	4900
C	Не опубл.	Не опубл.	Не опубл.	Не опубл.
D	Не опубл.	Не опубл.	Не опубл.	Не опубл.
Верт	247	250	300	3120

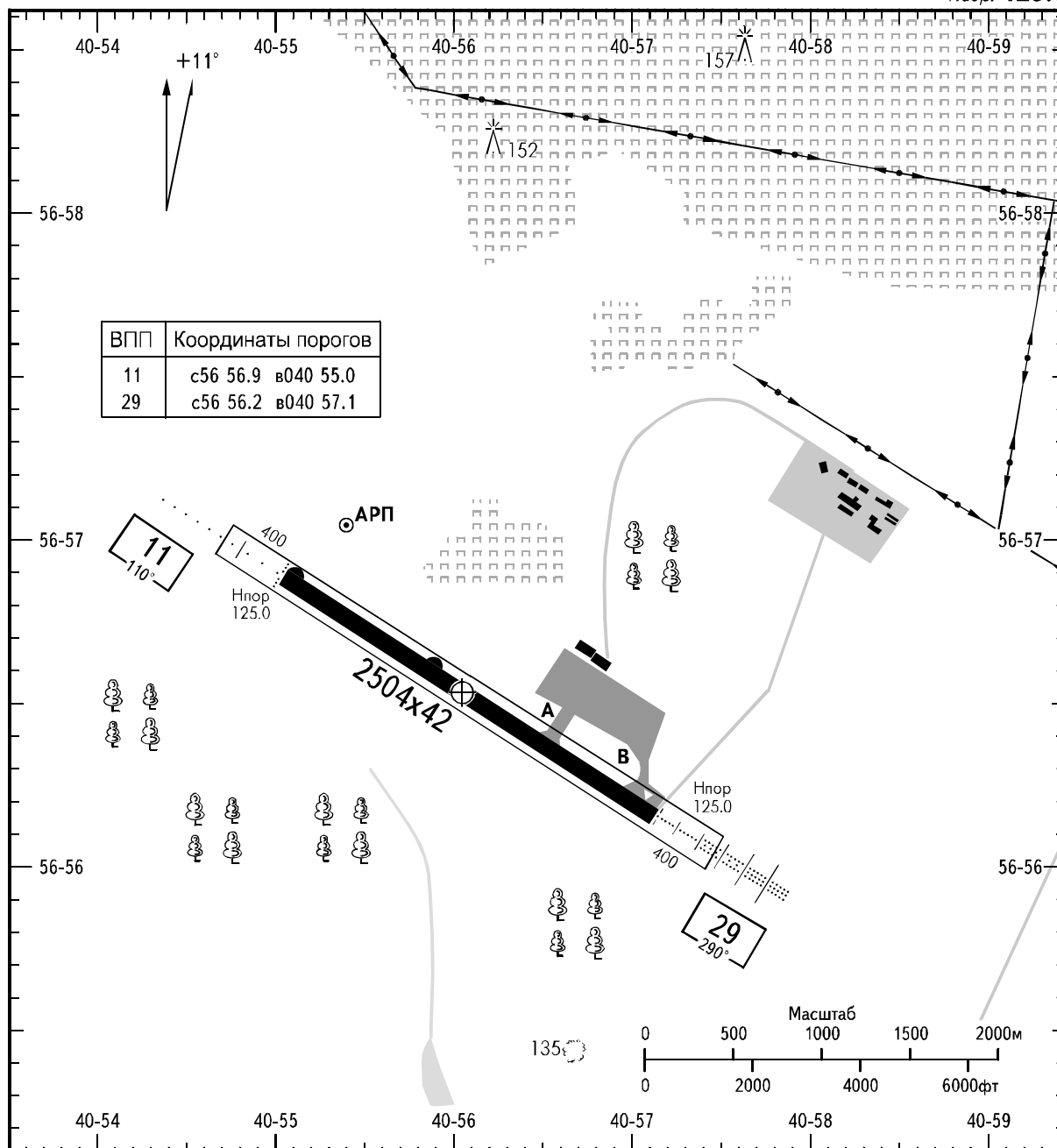


Руление ВС осуществлять по РД А на пониженной скорости и строго по оси руления.  
РД В закрыта на ремонт.  
Руление ВС ил-76 на тяге внутренних двигателей по оси руления.

МС 1-3	Ту-134, Як-42
МС 4-6	Ту-154, Ту-204
МС 7-9	Ил-76
МС 10-18	Ан-24, Як-40

РД	Покрытие	Грузонапряженность	Ширина
А	асфальто-бетон	РСN 32 / F / D / X / T	38

**ВНИМАНИЕ!**  
Не использовать  
в сборниках!



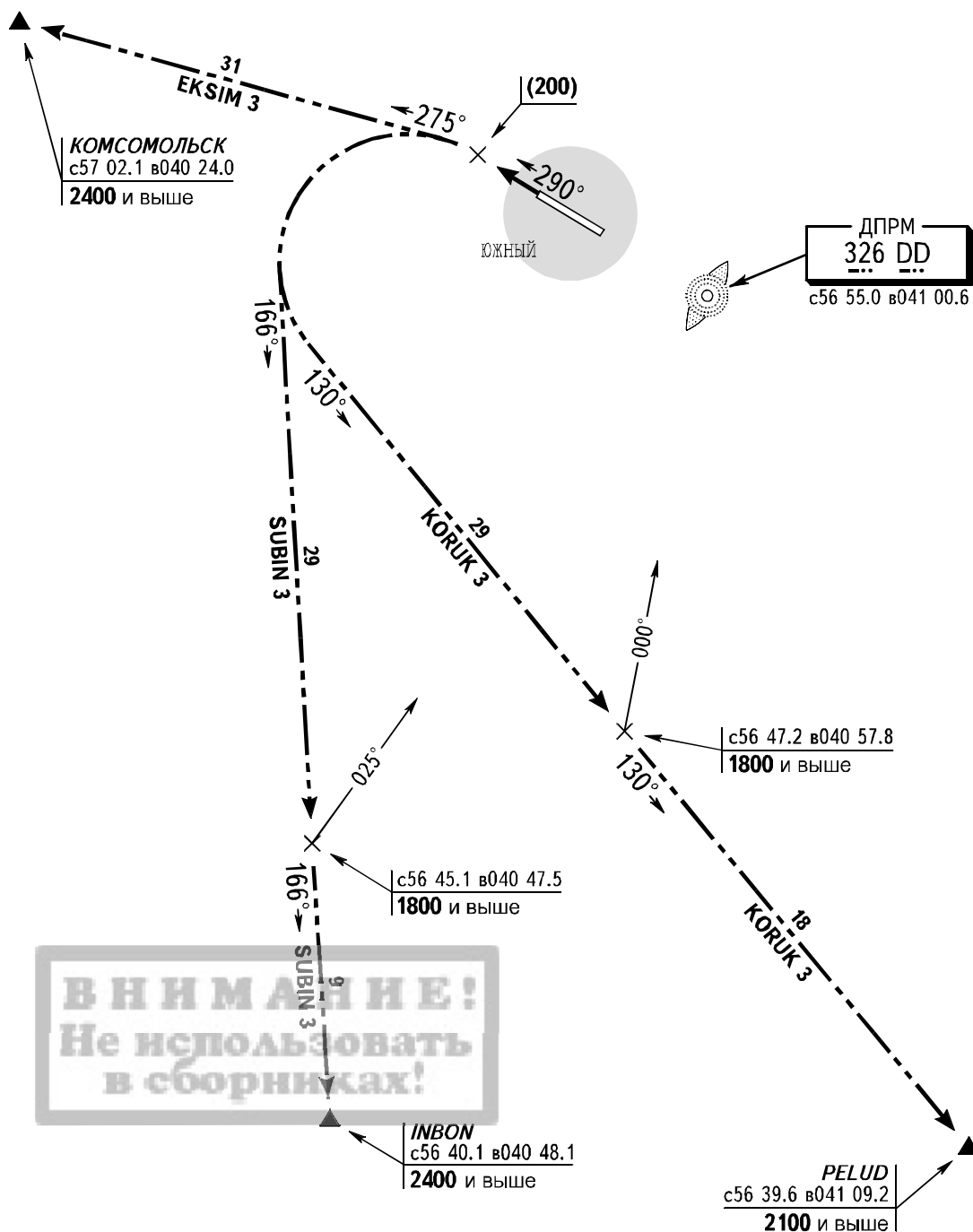
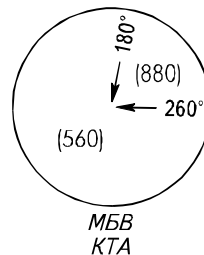
ВПП		СВЕТООБОРУДОВАНИЕ	РАСПОЛАГАЕМЫЕ ДИСТАНЦИИ			
			РДР	РДВ	РДПВ	РПД
11	ОМИ		2404	2804	2804	2504
29	ОВИ-1					
МИНИМАНИЕ! Не использовать в сборниках!						
МИНИМУМЫ ДЛЯ ВЗЛЕТА						
Кат. ВС	ВПП 11			ВПП 29		
	С огнями оси ВПП	Без огней оси ВПП		С огнями оси ВПП	Без огней оси ВПП	
		день	ночь		день	ночь
	A	300	300		300	400
	B	400	400		300	400
	C	500	700		400	500
D						

ИВАНОВО Старт **127.100**  
**124.000**

Эшелон перех: **1500**  
Высота перех: **(900)**

# ЕКСИМ 3, SUBIN 3, KORUK 3

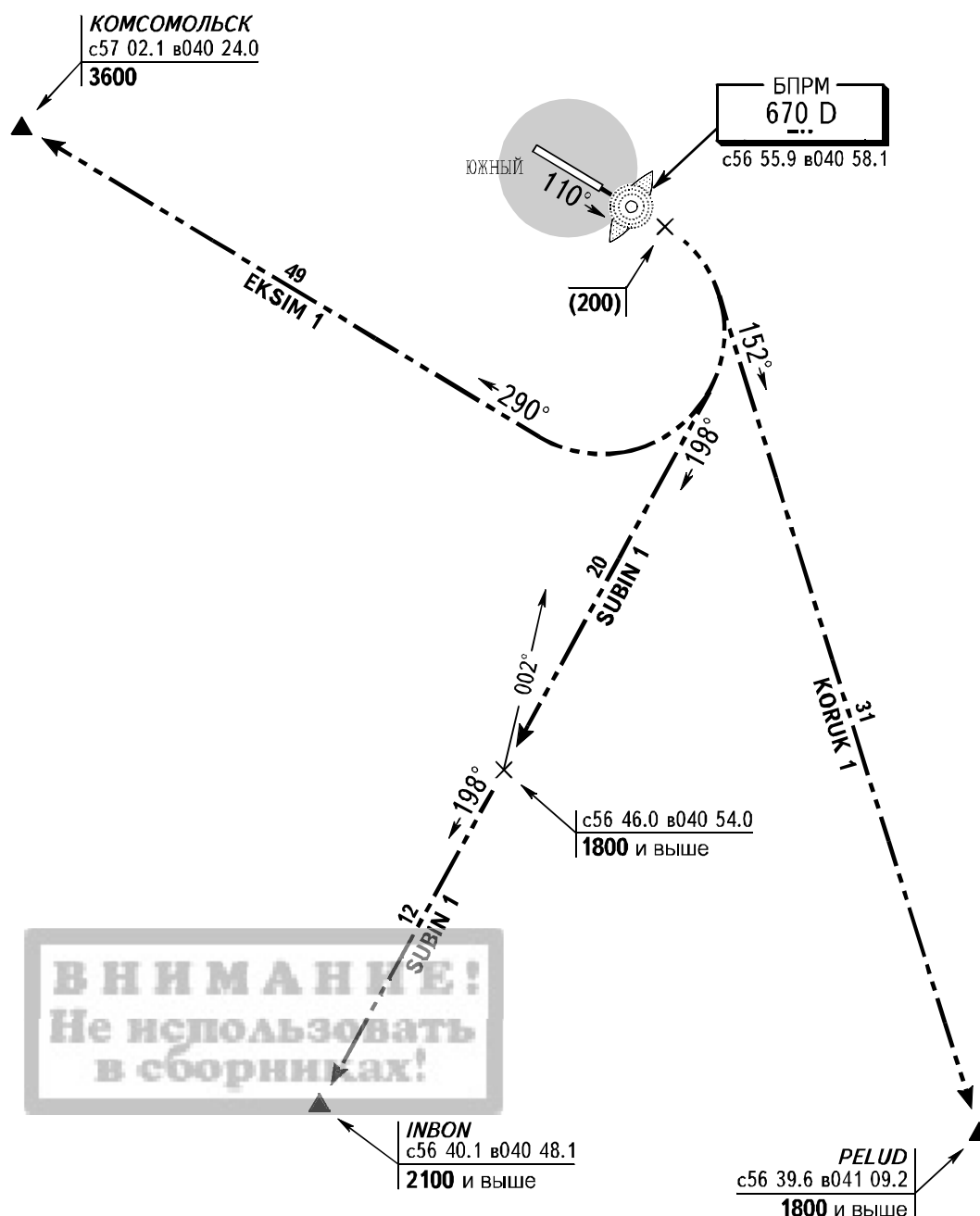
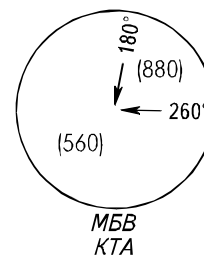
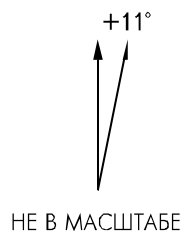
+11°  
НЕ В МАСШТАБЕ



ИВАНОВО Старт **127.100**  
**124.000**

Эшелон перех: **1500**  
Высота перех: **(900)**

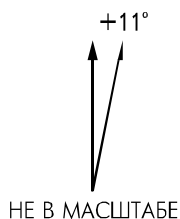
EKSIM 1, SUBIN 1, KORUK 1



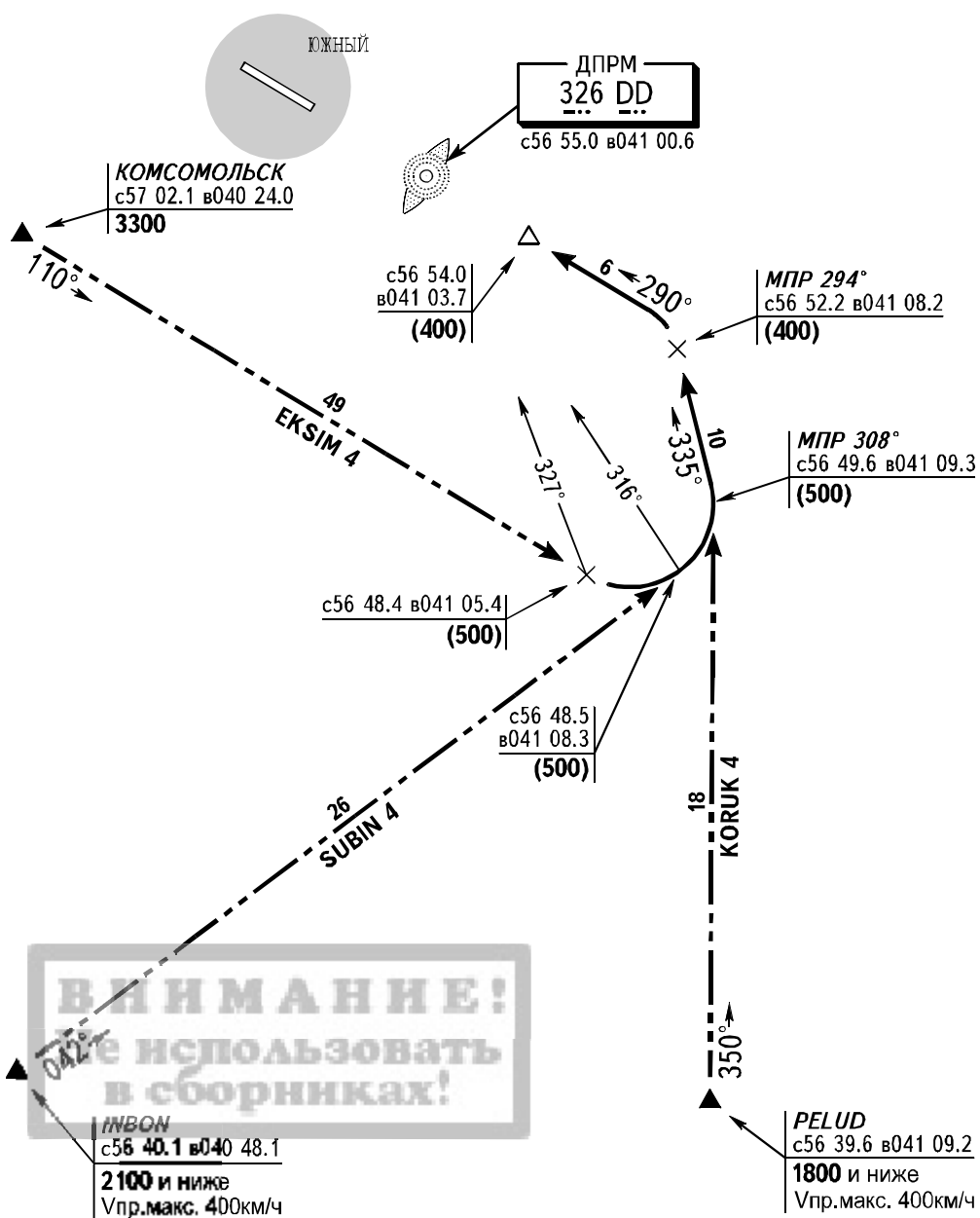
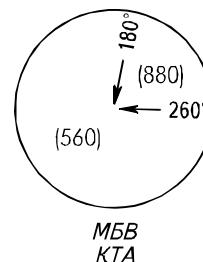
ИВАНОВО Круг 127.100  
124.000

Эшелон перех: 1500  
Высота перех: (900)

# EKSIM 4, SUBIN 4, KORUK 4



При снижении скорость приборная  
для всех типов ВС не более 400км/ч.





Эшелон перех: **1500**  
Высота перех: **(900)**

EKSİM 2A, EKSİM 2B, SUBİN 2, KORUK 2

## НЕ В МАСШТАБЕ

При выходе на ПОД КОМСОМОЛЬСК на эшелоне:  
а) выше **1500** под управлением ИВАНОВО Подход следовать с МК 095° до выхода на ПК со снижением до **1500**, дальнейшее снижение по схеме;  
б) **1500** под управлением ИВАНОВО Подход следовать с МК 081° до выхода на ПК со снижением до **(500)**, далее по схеме.

